

How To Add New Record In IETester System 如何在仪器计量管理系统中新增记录

广州英钛信息科技有限公司
<http://www.innti.com>

目 录

1. 新增仪器仪表记录—全新数据重建.....	3
1.1 登录系统	3
1.2 清空原系统中的演示数据	3
1.3 事先建立或选择仪器档案文件所在目录	4
1.4 导入目录	4
1.5 建立仪器类型结构（节点）	5
1.6 自动生成新的仪器档案卡	7
1.7 修改仪器档案卡记录	9
2. 新增仪器仪表记录—现有数据库基础上添加.....	10
2.1 添加节点	10
2.2 自动生成新的档案卡资料 and 文件.....	10
3. 版本问题	11
3.1 6.0.0.0	11

1. 新增仪器仪表记录—全新数据重建

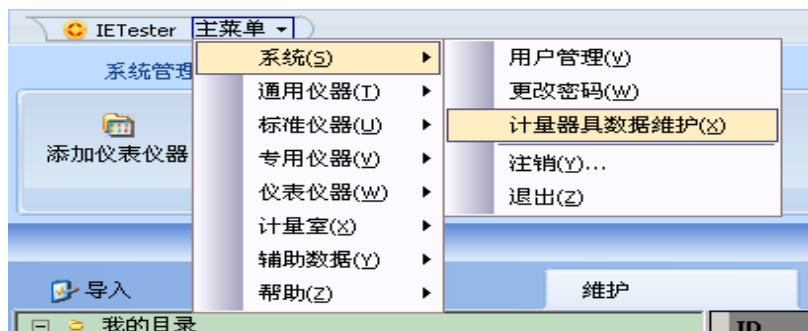
1.1 登录系统

登录系统，密码默认为1。



1.2 清空原系统中的演示数据

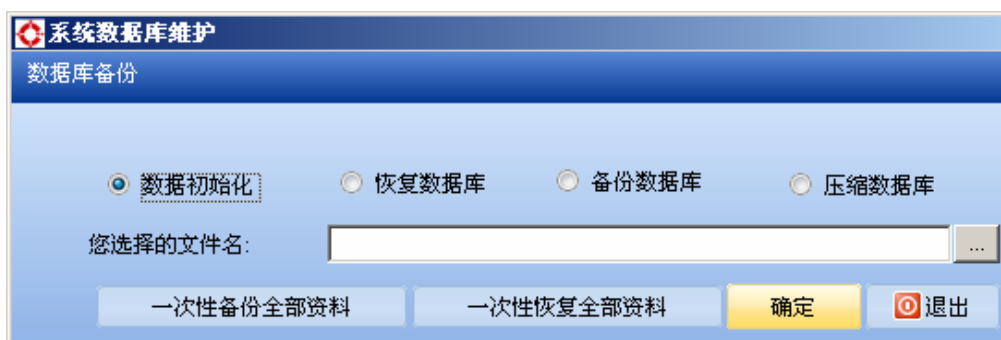
选取如下图菜单（之前版本，可参考系统主界面的主菜单），



进入数据维护功能界面，

选取“数据库备份”/“数据初始化”选项，

点“确定”。



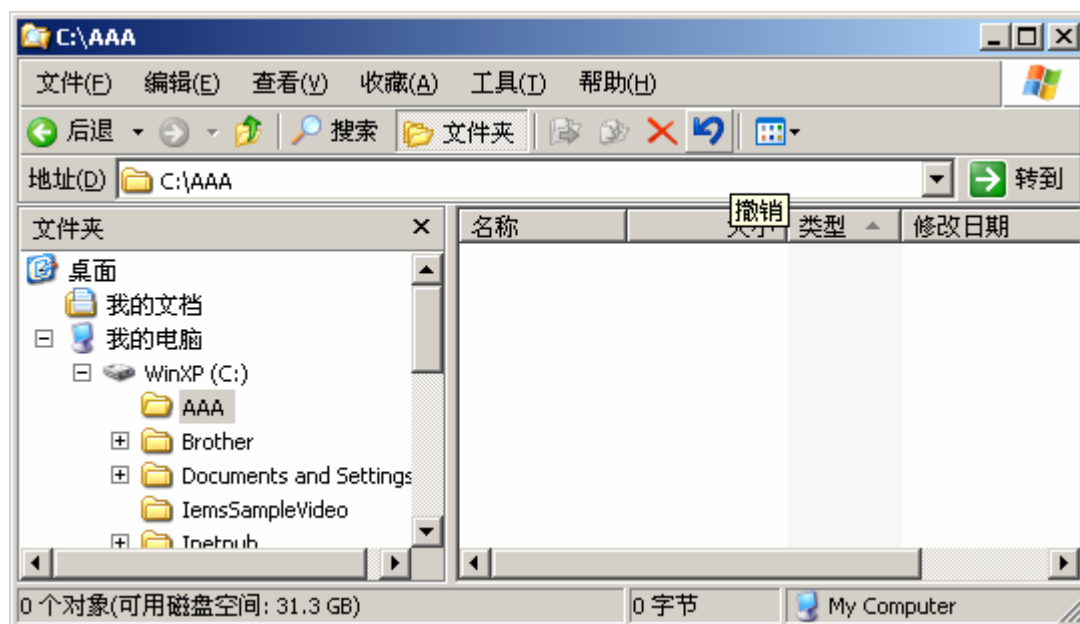
弹出如下对话框，



点“确定”，退出整个系统。

1.3 事先建立或选择仪器档案文件所在目录

假设我们要把仪器档案文件保存在“C:\AAA”目录下，如下图



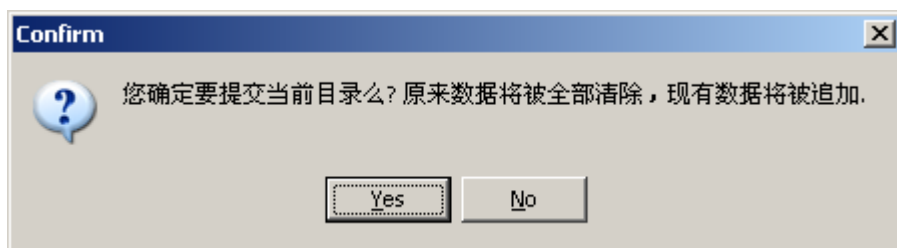
目前该文件夹为空。

1.4 导入目录

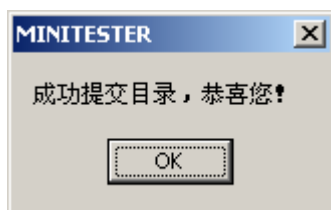
重新登录IETester仪器计量管理系统，点主界面中的“导入”页面，



选取刚才建立的“C:\AAA”目录，点上图画面中的“导入目录”按钮，紧接着立即点击“提交目录”按钮，出现如下提示框



点“Yes”，出现如下提示框，



点“OK”，完成目录提交。

1.5 建立仪器类型结构（节点）

点击“内容”页面，在“请熟人标题”右边的输入框中，输入节点（即仪器分类），



点“添加节点”按钮，则会看到右边“我的目录”出现了“+”号，表示有新记录添加成功，点击展开它，可看到刚刚添加成功的“仪器类型1”节点，



再输入标题内容，如下图，



点击“添加子节点”按钮，



可看到右边“仪器类型1”节点下面，新增了一个“检测仪器1.xls”的子节点，在这里该子节点为结构的最后一层，也就是仪器档案卡的文档名称。

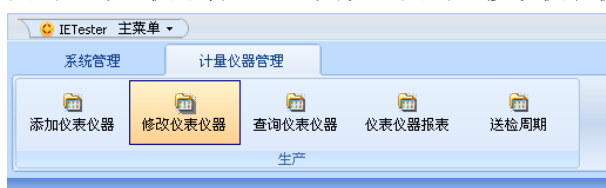


点击该节点（文档名称），可在右边看到“节点编号”为“2”，此编号即为该文档名称即仪器档案卡，在IETester系统中的“记录编号”，为系统自动生成的唯一识别号，本系统所有的操作、修改、删除、查询、统计，均依据此编号进行。

以下我们将主要围绕这该记录编号展开新记录的各种操作。

1.6 自动生成新的仪器档案卡

点击“计量仪器管理”工具栏，点击“修改仪表仪器”按钮，



出现如下功能界面，选“修改计量仪器记录”页面，

编辑仪表仪器记录

编辑仪表仪器
修改、删除仪表仪器记录并保存

修改计量仪器记录 修改计量仪器送检记录

ID	厂内编号	规格型号	测量范围	分度号	精度等

编 号 生产厂家 送检周期

型 号 出厂编号 使用部门

量 程 启用日期 检修地

记录编号 注销日期 分类

最小分度 检修日期 设备名称

精度等级 安装地点 记录编号

文件位置

复制记录 粘帖并修改记录 保存新记录与文件 查询 清空 修改 删除 退出

先输入“记录编号”，此处“检测仪器1.xls”对应的编号，为1.5步骤中显示的“2”，然后手工录入一些必要的信息（使用部门、检修地，分类可后面再修改），如：

- 1) 编号，
- 2) 型号，
- 3) 记录编号，
- 4) 文件位置（准备把该文件放置在实际上存在的目录下），
- 5) 厂家信息，
- 6) 日期信息，
- 7) 送检周期，
- 8) 设备名称

编 号	A0001	生产厂家		送检周期	6
型 号	B0001	出厂编号		使用部门	
量 程	1-2MM	启用日期	20110510	检修地	
记录编号	T01-A-0098	注销日期		分类	
最小分度	0.05MM	检修日期		设备名称	微型高度仪WY020A-1
精度等级	7	安装地点		记录编号	2
文件位置	C:\AAA\测量仪器1.xls				

复制记录 粘贴并修改记录 保存新记录与文件 查询 清空 修改 删除 退出

点“保存新记录与文件”按钮，弹出如下几个提示信息（可稍后修改），



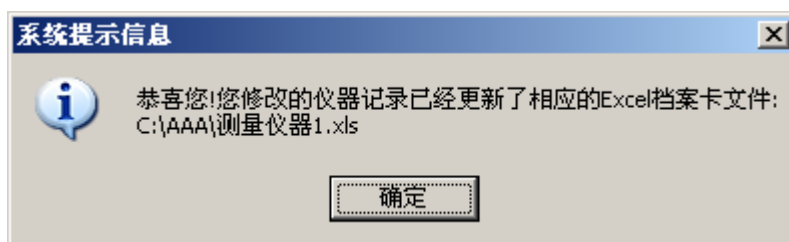
点“OK”，之后接着提示，



点“OK”，之后接着提示，



点“否（N）”，之后出现成功提示框，



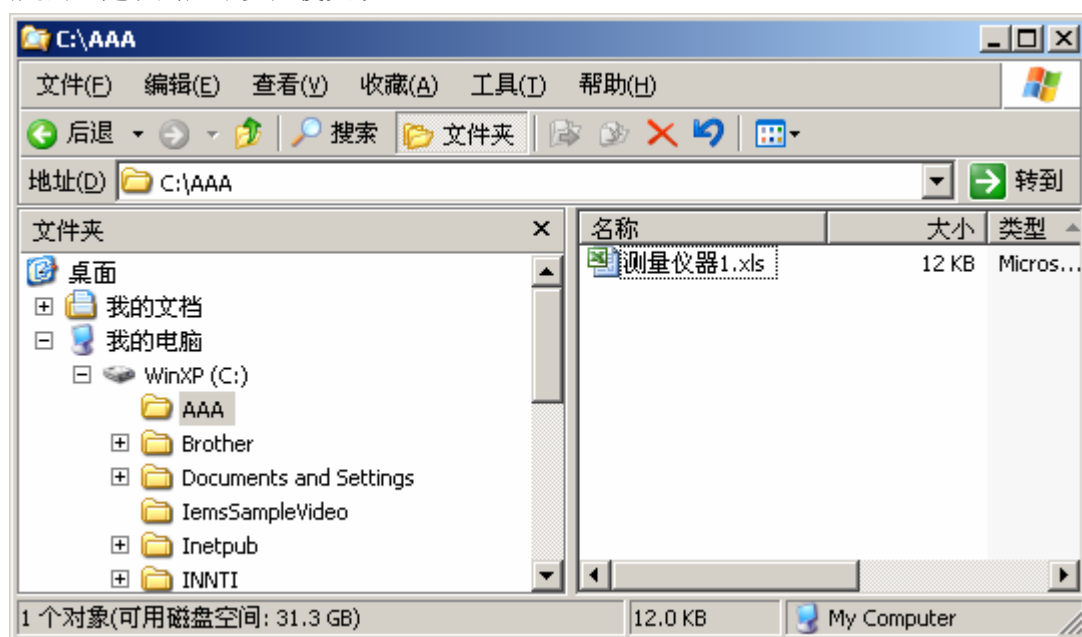
点“确定”，系统随后自动打开位于“C:\AAA\测量仪器1.xls”的文档，至此，添加新记录所有操作完成。

	A	B	C	D	E	F	G	H
1	计量仪器管理系统						T01-A-0098	
2							版次/修改: A/0	
3								
4	测监装置档案卡							
5	设备名称	微型高度仪WY020A-1		类别		启用日期	2E+07	
6	生产厂家			安装地点				
7	出厂编号			型号	B0001	最小分度	0.05MM	
8	量 程		1-2MM		精度等级	7		
9	送检周期		6	编号	A0001	保管人 / 使用部门		
10	检修(定)日期		有效日期		检修记录	检定结果		检定地点
11					—			
12								

1.7 修改仪器档案卡记录

请参考“仪器计量管理系统用户手册”即可。

(打开C:\AAA目录，发现系统已经自动生成了一个新的仪器管理档案卡文件，该文档格式是固定的，建议用户不要随便更改。)



2. 新增仪器仪表记录—现有数据库基础上添加

2.1 添加节点

登录系统后，点“内容”页面，选取节点（仪器类型），输入标题（一般是子节点），然后点“添加子节点”，



则发现该节点内容已经成功添加到左边的目录树中，



记下该文件的“节点编号”，此处可看到为“3”。

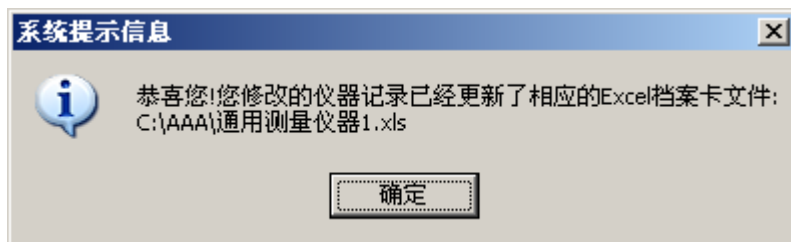
2.2 自动生成新的档案卡资料和文件

重复1.6步骤，录入相关的仪器信息，

编号	TYT-000001	生产厂家	AAA	送检周期	6
型号	TS0001	出厂编号	BBB	使用部门	
量程	BBB	启用日期	20110101	检修地	
记录编号	CCC	注销日期		分类	
最小分度	DDD	检修日期	20110107	设备名称	
精度等级	EEE	安装地点	FFFF	记录编号	3
文件位置	C:\AAA\通用测量仪器1.xls				

复制记录 粘帖并修改记录 保存新记录与文件 查询 清空 修改 删除 退出

点“保存新记录与文件”按钮，弹出几个提示信息（可稍后修改）后，提示生成档案卡文件成功，

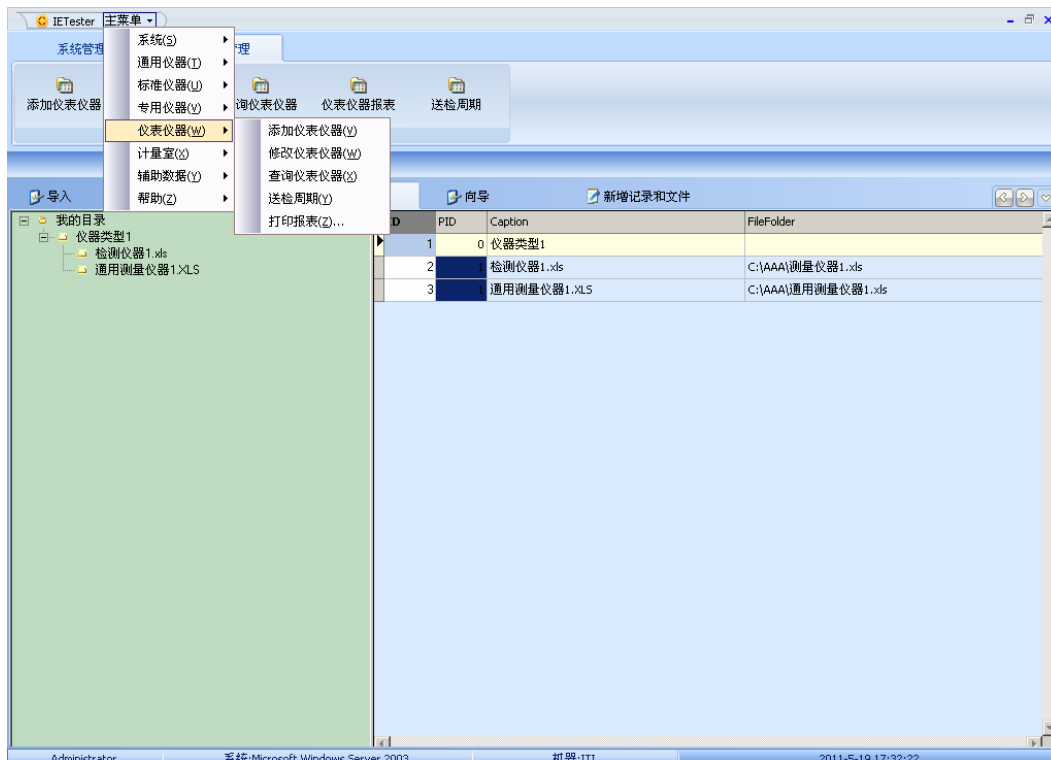


添加成功。

3. 版本问题

3.1 6.0.0.0

本文档基于IETester仪器计量管理系统6.0.0.0而发布，但主菜单布局 and 核心操作流程，与上一版本5.0.0.0完全一样。



新版本发布，将在完全测试通过后，通知客户方免费升级系统。

本系统升级不会影响用户已经录入的现有数据，仅仅对程序本身进行功能升级。

感谢您对本文的浏览！