

一图五抠(抠图的精典教程)



赢正天下论坛 我为人人，人人为我

该教程使用了PS常用的几种抠图方法进行实例讲解,非常实用,特转来供初学者学习、温习。

(此教程为中国教程网专家叶冷原创,转载必须注明出处与作者.)

欢迎大家访问<http://www.jz5u.com>获取更多免费资源

先贴原图

[本帖最后由 想睡觉的狮子 于 2006-9-9 23:00 编辑]

图片附件: **1.jpg** (2006-9-9 11:55, 120.23 K)



本帖最近评分记录

想睡觉的狮子 2006-9-9 11:57 金币 +50 感谢分享



习惯了这个冷漠的世界.....



[广告] 发布赢政天下资讯 | 加入赢政资讯更新小组 | 赢取金币积分奖励

2006-9-9 11:55 profile blog quote pm

#2

先用钢笔或套索工具勾出人物的主体部分,做的时候一定要注意,蚂蚁线不要太到边缘,更不能外出,否则扣出来的效果是不理想的。

图片附件: **2.jpg** (2006-9-9 11:55, 100.89 K)





习惯了这个世界.....



[广告] 发布赢政天下资讯 | 加入赢政资讯更新小组 | 赢取金币积分奖励

2006-9-9 11:56 profile blog quote pm

#3

然后进行羽化，羽化的作用是使边缘柔和，不会显得生硬。

图片附件: 3.jpg (2006-9-9 11:56, 123.76 K)





习惯了这个世界.....



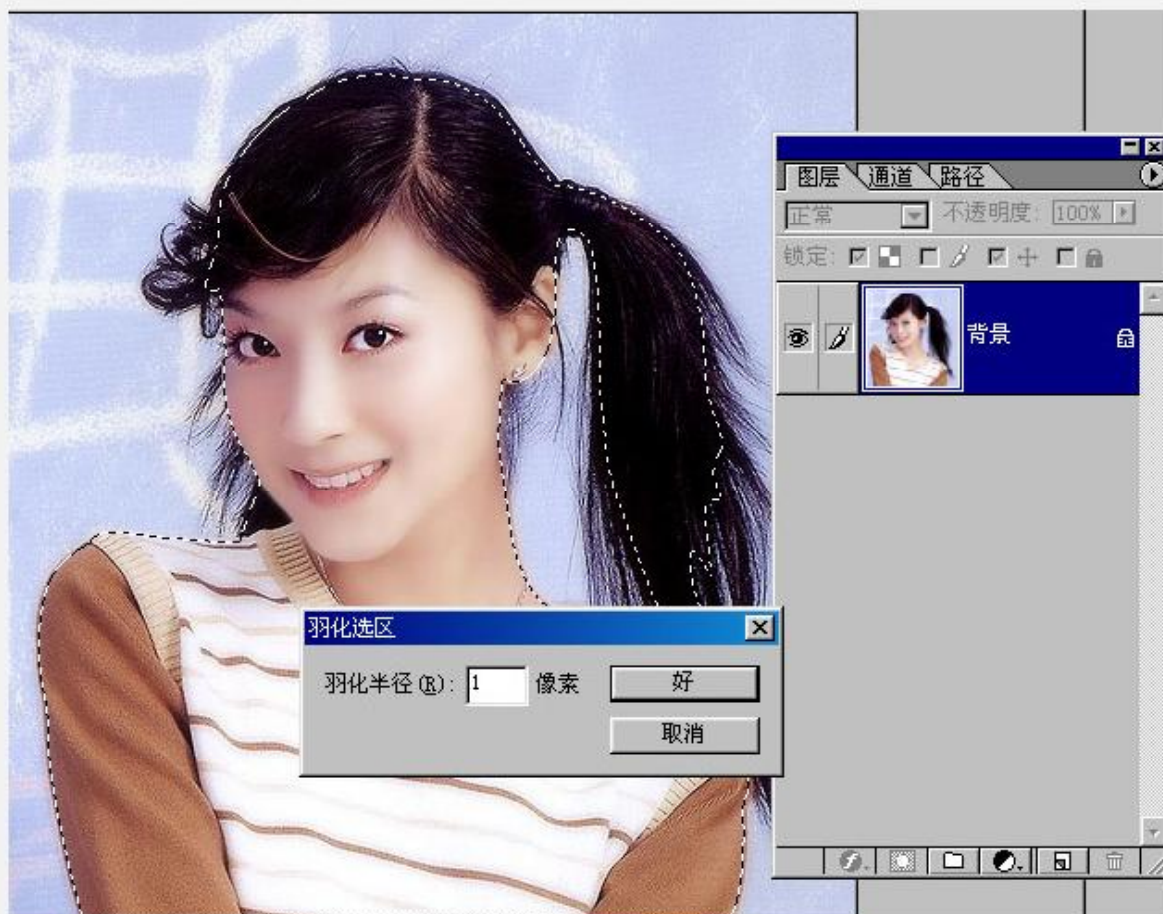
[广告] 蓝芒电信A级机房·1399·惠普HP AMD 双皓龙246 1G DDR ECC REG 73G SCSI

2006-9-9 11:56 profile blog quote pm

#4

羽化值根据图像的面积的大小和所选范围的大小而设定，我这里设定为1

图片附件: 4.jpg (2006-9-9 11:56, 90.92 K)



习惯了这个世界.....



[广告] 蓝芒电信A级机房·899·PD 2.8G双核 1G DDR2 667 250G SATA

2006-9-9 11:56 profile blog quote pm

#5

insupr 制作
然后ctrl j自动生成 图层1

图片附件: 赢在天下论坛 我为人人, 人人为我.jpg (2006-9-11 16:56, 86.54K)



习惯了这个世界.....



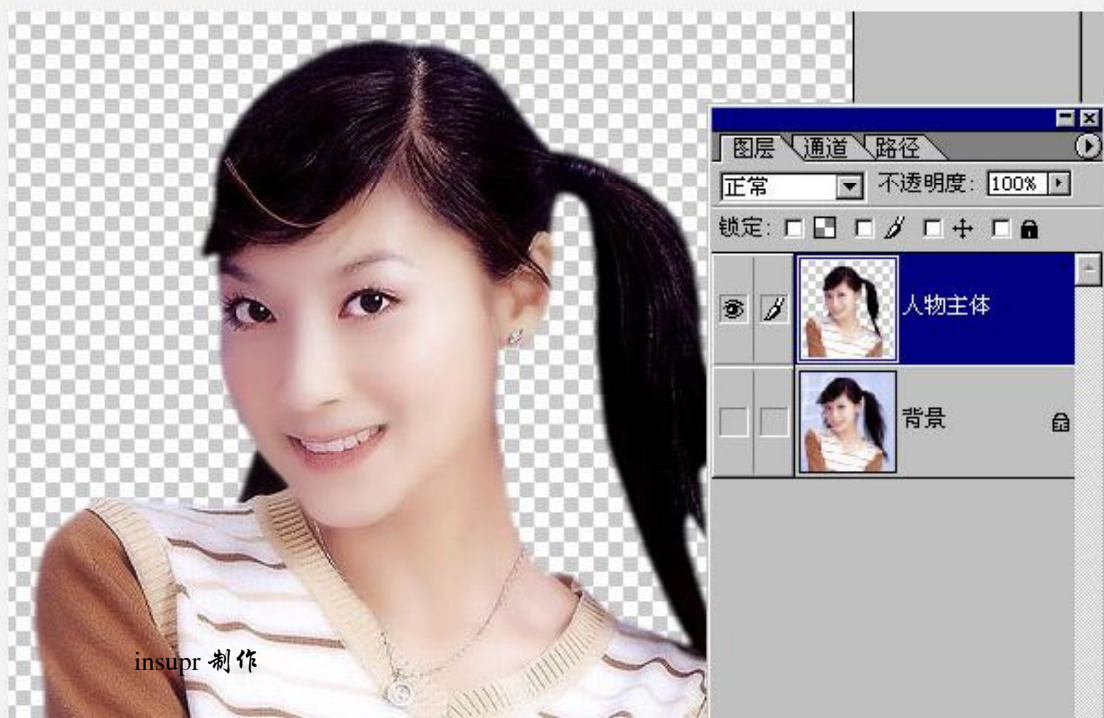
[广告] 蓝芒电信A级机房·9999·酷睿双核1.86G 1G 250G SATA

2006-9-9 11:57 [profile](#) [blog](#) [quote](#) [pm](#)

#6

我将 图层1 改为“人物主体”，目的为后来的另外几种抠图备用，使大家能一目了然。

 图片附件: 6.jpg (2006-9-9 11:57, 87.1 K)





习惯了这个世界.....



[广告] 蓝芒电信A级机房·1399·惠普HP AMD 双皓龙246 1G DDR ECC REG 73G SCSI

2006-9-9 11:57 profile blog quote pm

#7

关闭人物主体前的眼睛，选中背景层，回到通道。

大家注意看，蓝色通道的背景很干净，呈现单一的灰白。那么蓝通道就可以利用了。

图片附件: 7.jpg (2006-9-9 11:57, 78.76 K)



习惯了这个世界.....



[广告] 蓝芒电信A级机房·1399·惠普HP AMD 双皓龙246 1G DDR ECC REG 73G SCSI

2006-9-9 11:58 profile blog quote pm

#8

将蓝通道拖到创建新通道图标按钮处，得到一个新的“蓝 副本”通道，如图所示：

图片附件: 8.jpg (2006-9-9 11:58, 83.84 K)



赢正天下论坛 我为人人，人人为我



习惯了这个世界.....

[广告] 蓝芒电信A级机房·9999·酷睿双核1.86G 1G 250G SATA

2006-9-9 11:59 profile blog quote pm

#9

ctrl i将蓝副本通道反相，反相后，原来白的变黑，黑的变白了。

但由于原来白的部分不是纯白，当然反相后就不可能是纯黑了，为了将黑度增强，就必须要进行下一步的色阶调整了。

图片附件: 9.jpg (2006-9-9 11:59, 67.21 K)



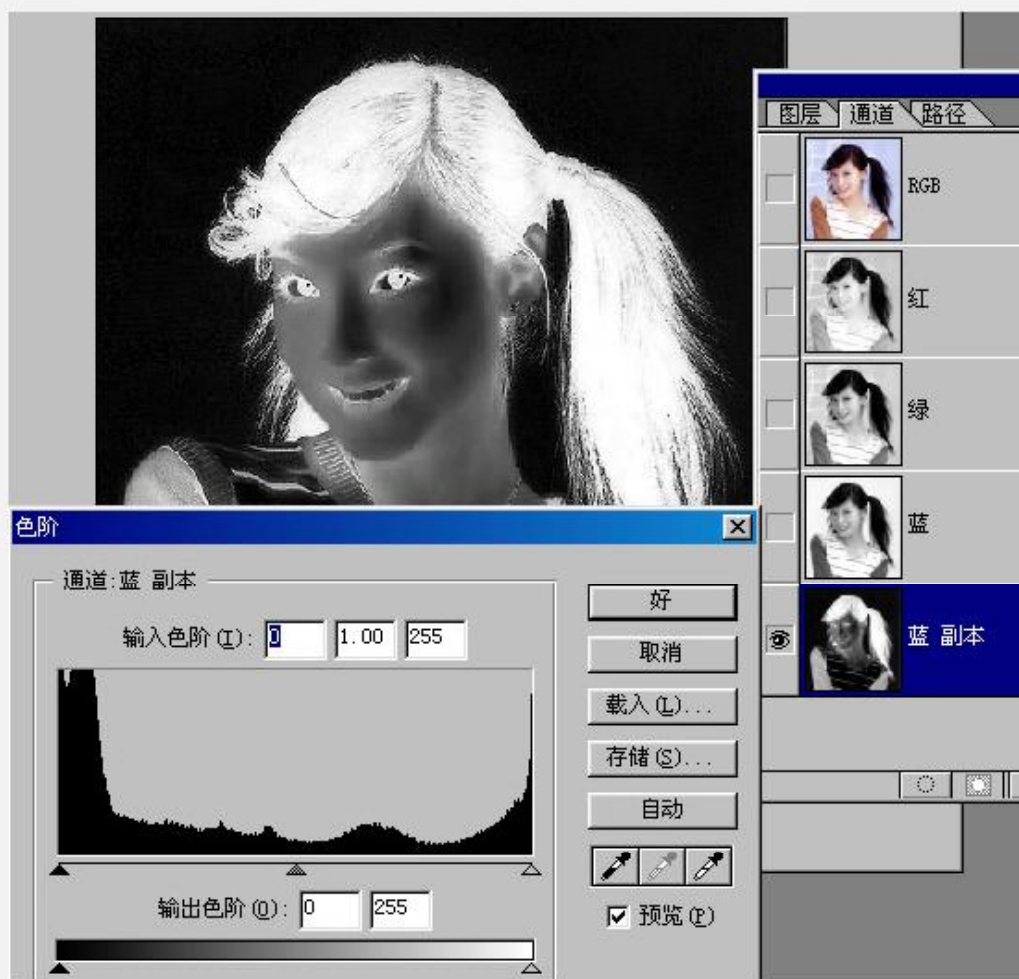
习惯了这个世界.....

insupr 制作

[广告] 蓝芒电信A级机房·1399·惠普HP AMD 双皓龙246 1G DDR ECC REG 73G SCSI

真正天下论坛 我为人人，人人为我
ctrl L 色阶面板跳出来了

图片附件: 10.jpg (2006-9-9 11:59, 72.53 K)



习惯了这个世界.....

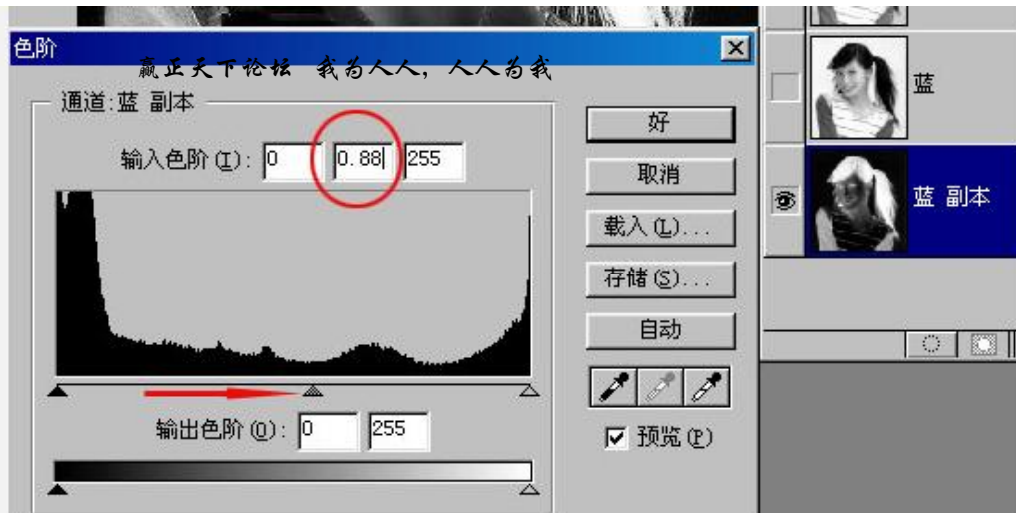


[广告] 蓝芒电信A级机房·899·PD 2.8G双核 1G DDR2 667 250G SATA

将中间的小三角往右拖，圆圈内的数值由原来的1变为0.88了，蓝通道显得更黑了。

图片附件: 11.jpg (2006-9-9 11:59, 74.55 K)





习惯了这个世界.....



[广告] 蓝芒电信A级机房·899·PD 2.8G双核 1G DDR2 667 250G SATA

2006-9-9 12:00 profile blog quote pm

#12

按住ctrl用鼠标点击“蓝 副本”通道，蚂蚁线出现了，现在的状态为选取了白色区域，我们要的就是这个白色选区了。

图片附件: 12.jpg (2006-9-9 12:00, 75.91 K)



习惯了这个世界.....



[广告] 蓝芒电信A级机房·9999·酷睿双核1.86G 1G 250G SATA

2006-9-9 12:00 profile blog quote pm

#13

不要取消蚂蚁线，回到背景层
insupr 制作

图片附件: 13.jpg (2006-9-9 12:00, 75.27 K)



习惯了这个世界.....



[广告] 蓝芒电信A级机房·1399·惠普HP AMD 双皓龙246 1G DDR ECC REG 73G SCSI

2006-9-9 12:01 profile blog quote pm

#14

ctrl j自动生成“图层1”，隐藏背景层前的眼睛，效果如图所示：

图片附件: 14.jpg (2006-9-9 12:01, 84.54 K)



insupr 制作

习惯了这个世界.....

按住ctrl，用鼠标点击红圈内的按钮，在图层1的下方出现“图层2”，随意填充一种黄色。如图所示：

图片附件: 15.jpg (2006-9-9 12:01, 69.52 K)



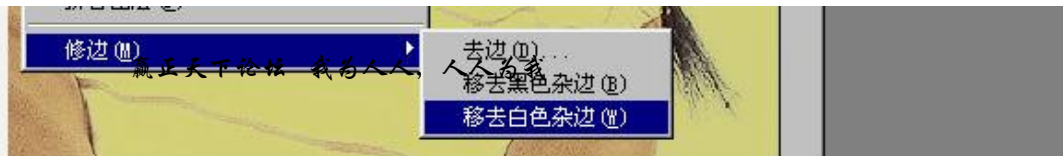
大家看，头发边缘效果不好，显得有些灰白，用图层菜单——修边——移去白色杂边命令可清除掉。（当然也可用“正片叠底”在后面的方法里我会用到的）

图片附件: 16.jpg (2006-9-9 12:02, 71.47 K)



图片附件: 17.jpg (2006-9-9 12:02, 111.13 K)





习惯了这个世界.....



[广告] 蓝芒电信A级机房·1399·惠普HP AMD 双核龙246 1G DDR ECC REG 73G SCSI

2006-9-9 12:02 profile blog quote pm

#17

大家看，发丝边缘现在很漂亮了

图片附件: 18.jpg (2006-9-9 12:02, 87.32 K)



习惯了这个世界.....



[广告] 蓝芒电信A级机房·1399·惠普HP AMD 双核龙246 1G DDR ECC REG 73G SCSI

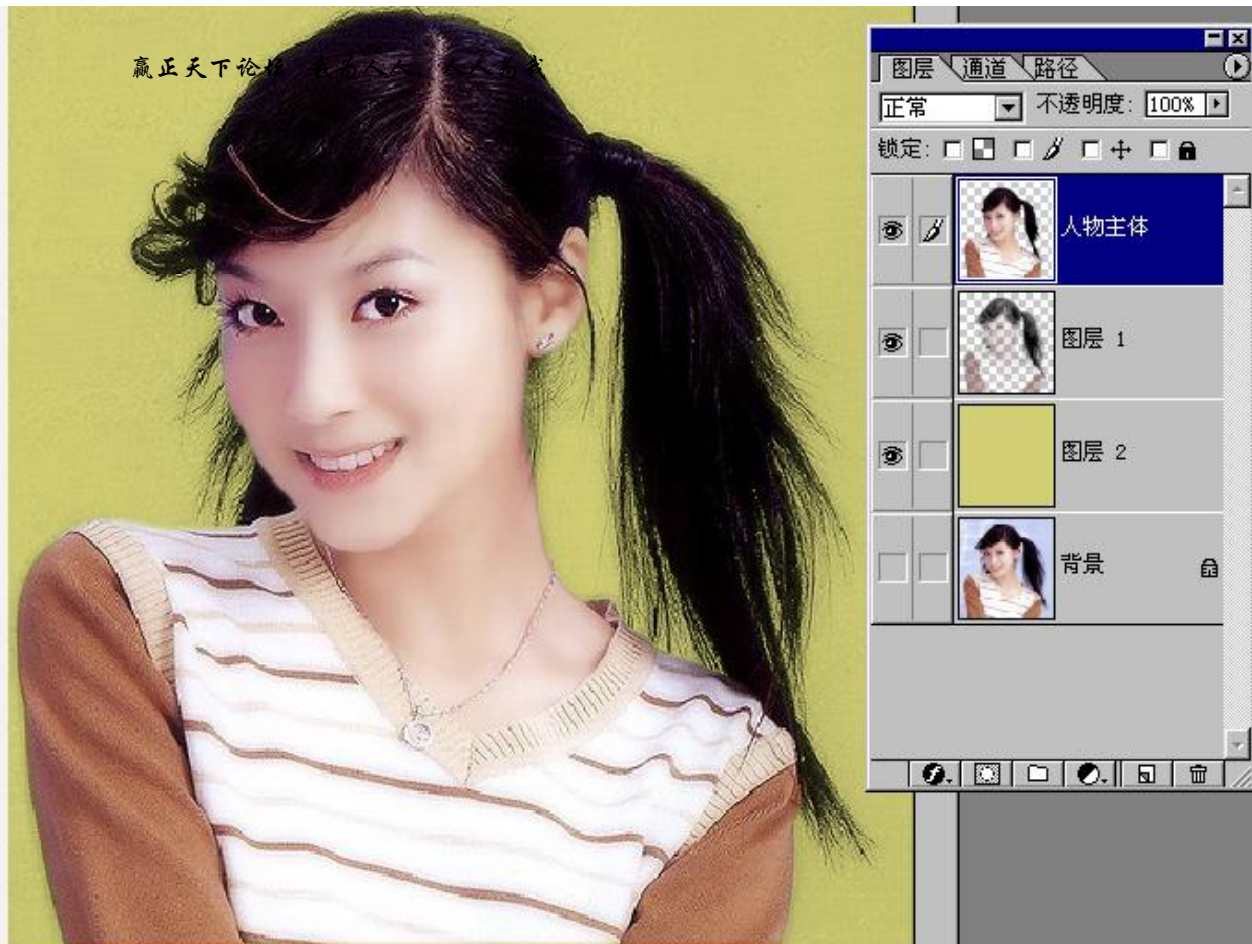
2006-9-9 12:03 profile blog quote pm

#18

让人物主体层前的眼睛出现，该层为可见。大家看，现在总的效果是不是好看了呀！

这种观察通道，选取可利用通道抠图到此完毕！

图片附件: insupr 制作 19.jpg (2006-9-9 12:03, 154.93 K)



习惯了这个世界.....



[广告] 蓝芒电信A级机房·899·PD 2.8G双核 1G DDR2 667 250G SATA

2006-9-9 12:08 profile blog quote pm

#19

一图五抠(抠图的精典教程) 二

第二抠

教程名是“一图五抠”，第一抠完了，现在进行新的第二抠了

假如“蓝通道”同红、绿两通道一样，背景部分是花的，而不是单一的灰白怎么办呢？

我现在以绿通道为例，来做个示范。

图片附件: 1.jpg (2006-9-9 12:08, 78.76 K)



赢正天下论坛 我为人人，人人为我



习惯了这个冷漠的世界.....



[广告] 蓝芒电信A级机房·899·PD 2.8G双核 1G DDR2 667 250G SATA

2006-9-9 12:08 [profile](#) [blog](#) [quote](#) [pm](#)

#20

同样，复制绿通道为“绿 副本”，然后ctrl i反相

图片附件: 2.jpg (2006-9-9 12:08, 82.82 K)



习惯了这个冷漠的世界.....



[广告] 蓝芒电信A级机房·899·PD 2.8G双核 1G DDR2 667 250G SATA

2006-9-9 12:09 [profile](#) [blog](#) [quote](#) [pm](#)

#21

将图放大观察，背景部分有明显的灰色块。

如过用色阶来加深绿副本通道，若为了使背景够黑加深过多，会损失发丝。所以在进行色阶调整前先用画笔工具往背景上涂抹黑色。
insupr 制作

图片附件: 3.jpg (2006-9-9 12:09, 116.54 K)
赢正天下论坛 我为人人, 人人为我



习惯了这个世界.....



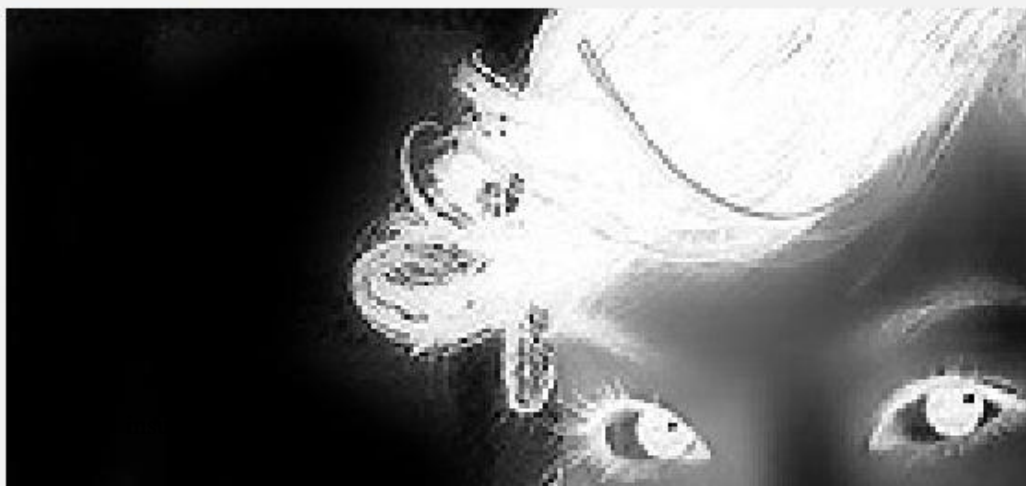
[广告] 蓝芒电信A级机房·1399·惠普HP AMD 双皓龙246 1G DDR ECC REG 73G SCSI

2006-9-9 12:09 [profile](#) [blog](#) [quote](#) [pm](#)

#22

现在背景比较黑了。大家注意，要涂抹整个背景。

图片附件: 4.jpg (2006-9-9 12:09, 60.1 K)



..... 魔正天下论坛 我为人人，人人为我
习惯了这个世界.....



[广告] 蓝芒电信A级机房·9999·酷睿双核1.86G 1G 250G SATA

2006-9-9 12:10 profile blog quote pm

#24

按住ctrl，用鼠标点击“绿副本”通道，蚂蚁线出现了

图片附件: 6.jpg (2006-9-9 12:10, 75.99 K)



..... 习惯了这个世界.....



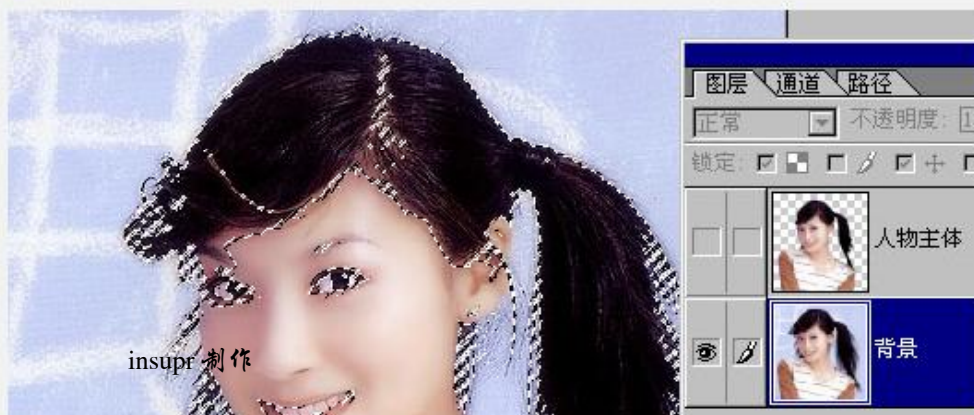
[广告] 发布赢政天下资讯 | 加入赢政资讯更新小组 | 赢取金币积分奖励

2006-9-9 12:10 profile blog quote pm

#25

保持蚂蚁线不取消，回到背景层

图片附件: 7.jpg (2006-9-9 12:10, 88.44 K)





习惯了这个世界.....



[广告] 蓝芒电信A级机房·899·PD 2.8G双核 1G DDR2 667 250G SATA

2006-9-9 12:11 profile blog quote pm

#26

按ctrl j出现“图层1”如图所示:

图片附件: 8.jpg (2006-9-9 12:11, 99.71 K)



习惯了这个世界.....



[广告] 蓝芒电信A级机房·9999·酷睿双核1.86G 1G 250G SATA

2006-9-9 12:11 profile blog quote pm

#27

按住ctrl, 用鼠标点击红圈处, 在图层1的下方出现“图层2”, 填充黄色, 效果如图所示:
insupr 制作

图片附件: 9.jpg (2006-9-9 12:11, 73.31 K)



习惯了这个世界.....



[广告] 蓝芒电信A级机房·1399·惠普HP AMD 双皓龙246 1G DDR ECC REG 73G SCSI

2006-9-9 12:12 profile blog quote pm

#28

大家看上图，同样是发丝边缘不美观。

我这次将图层1的模式设定为“正片叠底”，注意看红色椭圆里的内容。

大家看效果立即好起来了。

(当然大家也可象第一坭里那样将图层1移去白色杂边)

图片附件: 10.jpg (2006-9-9 12:12, 81.91 K)





习惯了这个世界.....



[广告] 发布赢政天下资讯 | 加入赢政资讯更新小组 | 赢取金币积分奖励

2006-9-9 12:13 profile blog quote pm

#29

让“人物主体层”前的眼睛出现，该层为可见。大家看，效果也不错了。

第二枢到此完毕！

图片附件: 11.jpg (2006-9-9 12:13, 139.86 K)



insupr 制作

习惯了这个世界.....

一图五抠(抠图的精典教程) 三

第三抠

接下来进行第三抠，用“抽出”抠图

复制背景层为“背景副本”

图片附件: 1.jpg (2006-9-9 12:17, 80.21 K)



图片附件: 2.jpg (2006-9-9 12:17, 98.36 K)





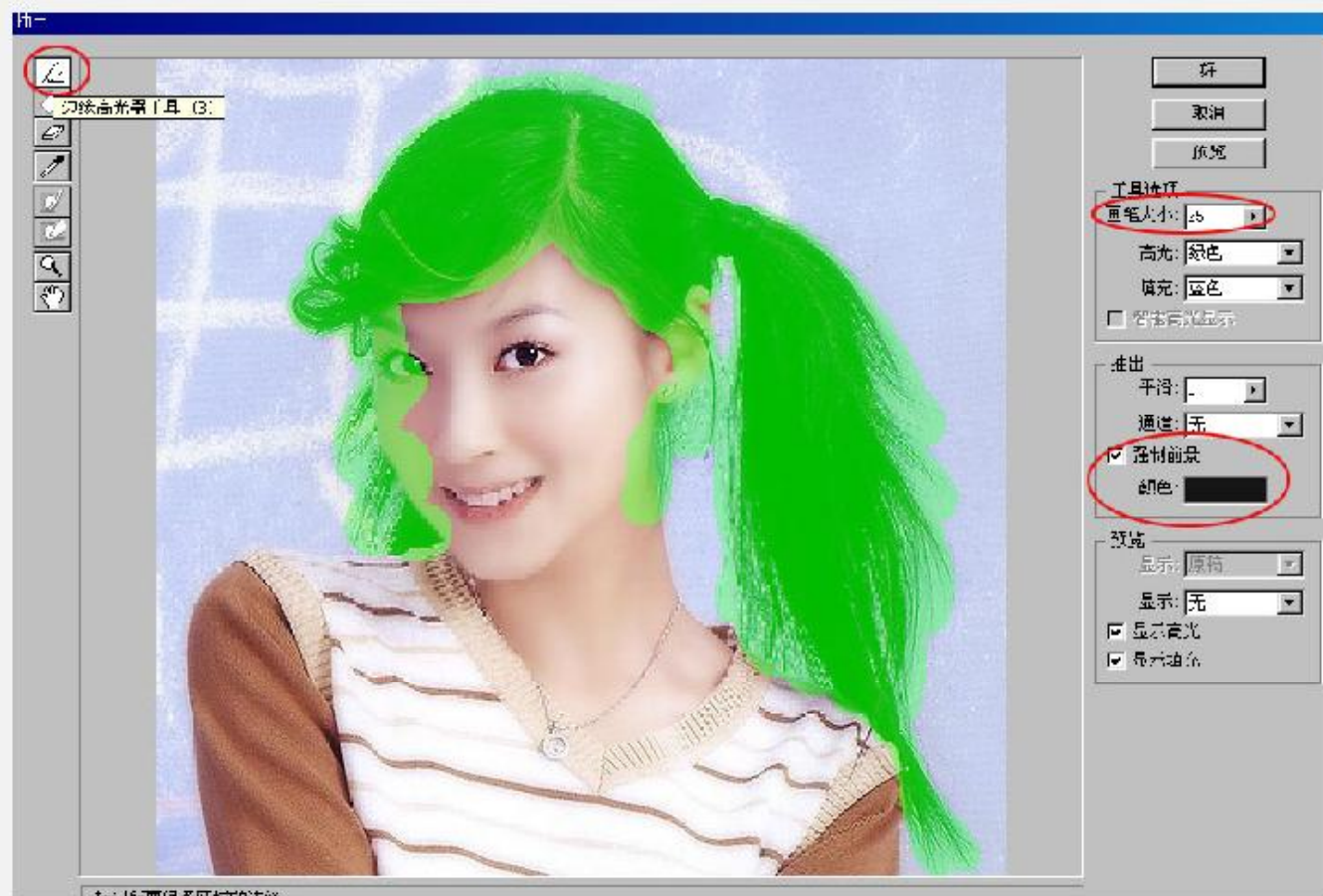
这是抽出面版了，注意我用红色椭圆圈住的几个地方。

赢正天下论坛 我为人人，人人为我

用边缘高光器工具在人物头发上涂抹一层绿色（涂抹其它颜色也可以），强制前景色为“黑色”，（黑色是怎样来的呢？用鼠标双击默认的白色，就会跳出拾色器，颜色应有尽有）。

设置完后点按“好”

图片附件: 3.jpg (2006-9-9 12:17, 137.82 K)



习惯了这个世界.....

[广告] 蓝芒电信A级机房·9999·酷睿双核1.86G 1G 250G SATA

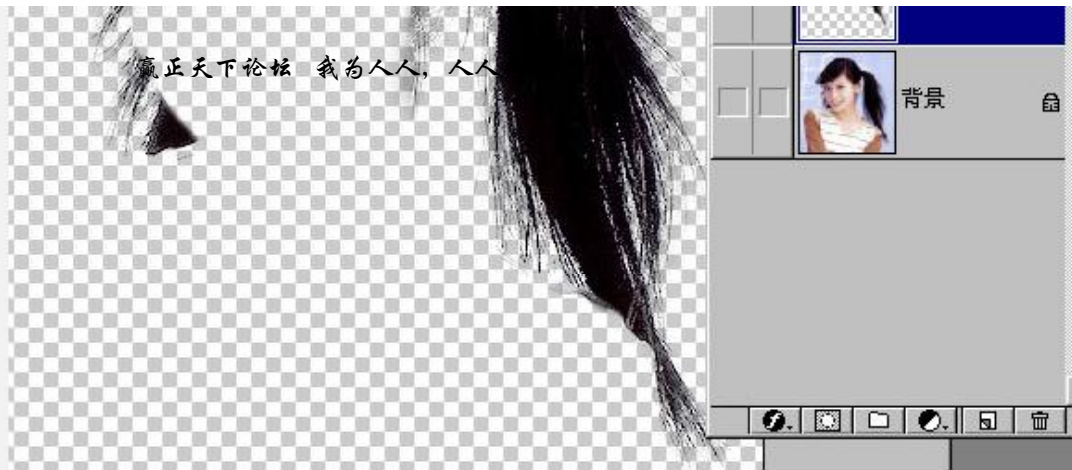
2006-9-9 12:18 profile blog quote pm

#32

回到“背景副本”层，效果如图所示：

图片附件: 4.jpg (2006-9-9 12:18, 98.79 K)





习惯了这个世界.....



[广告] 发布赢政天下资讯 | 加入赢政资讯更新小组 | 赢取金币积分奖励

2006-9-9 12:18 profile blog quote pm

#33

让“人物主体层”前的眼睛出现。该层为可见。大家看，效果也不错！
第三抠到此完毕！

图片附件: 5.jpg (2006-9-9 12:18, 141.21 K)



insupr 制作
习惯了这个世界.....

一图五抠(抠图的精典教程) 四

第四抠

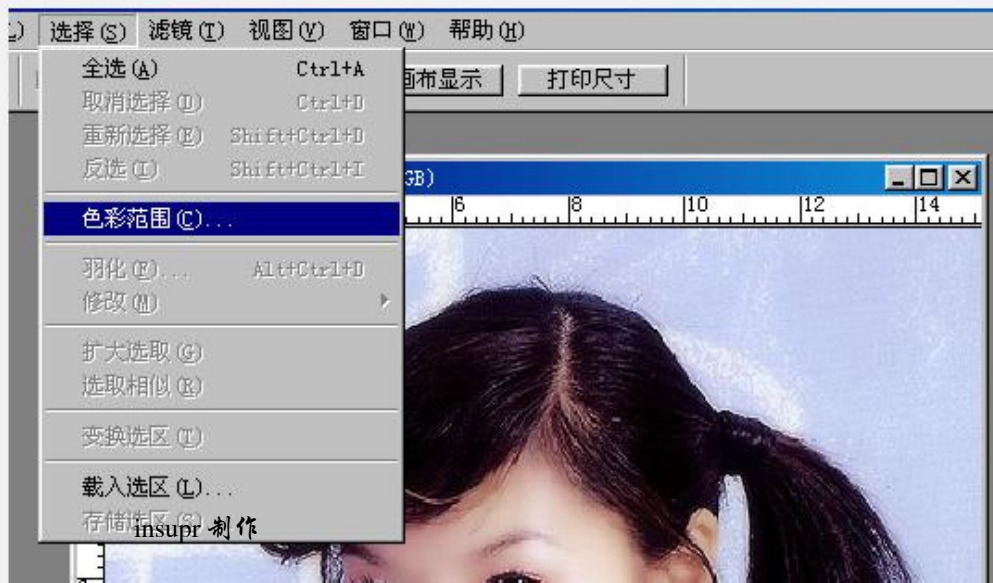
现在进行第四扣，色彩范围抠图

将前景色设定为“黑色”，注意我用红圈圈住的地方。

图片附件: 1.jpg (2006-9-9 12:21, 100.01 K)



图片附件: 2.jpg (2006-9-9 12:21, 98.92 K)



赢正天下论坛 我为人人，人人为我



习惯了这个冷漠的世界.....



[广告] 蓝芒电信A级机房·899·PD 2.8G双核 1G DDR2 667 250G SATA

2006-9-9 12:22 profile blog quote pm

#35

不用更改任何设置，直接点按“好”

图片附件: 3.jpg (2006-9-9 12:22, 102.08 K)



insupr 制作

习惯了这个世界.....
真正不可论怪 我为人人，人人为我



[广告] 蓝芒电信A级机房·9999·酷睿双核1.86G 1G 250G SATA

2006-9-9 12:22 profile blog quote pm

#36

蚂蚁线出现了

图片附件: 4.jpg (2006-9-9 12:22, 104.9 K)



习惯了这个世界.....



[广告] 蓝芒电信A级机房·9999·酷睿双核1.86G 1G 250G SATA

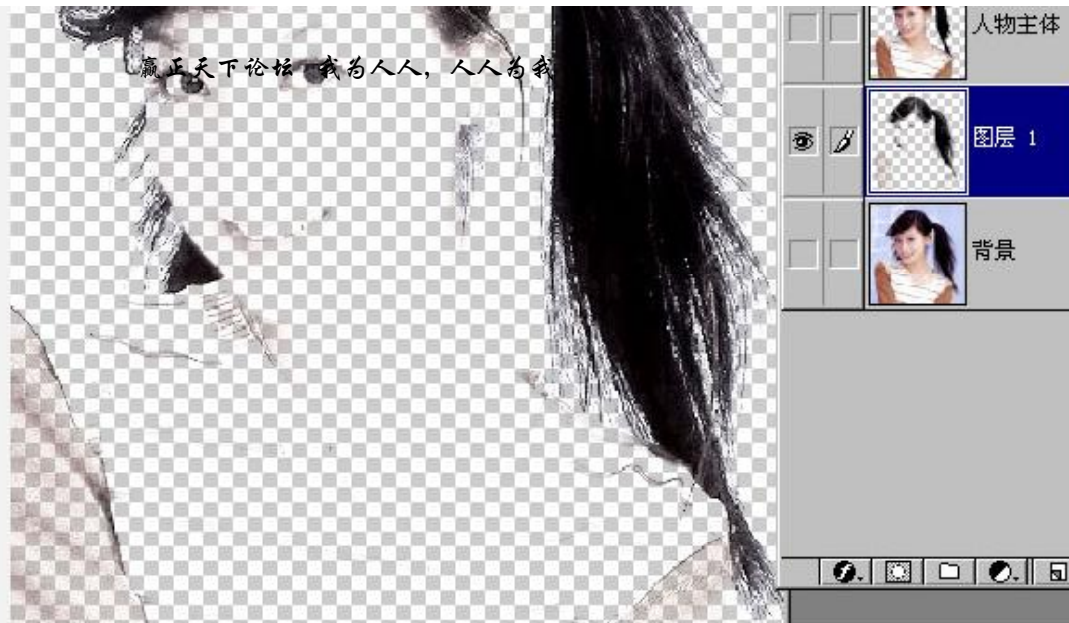
2006-9-9 12:23 profile blog quote pm

#37

ctrl j出现“图层1”效果如图所示:

图片附件: 5.jpg (2006-9-9 12:23, 65.48 K)





习惯了这个世界.....



[广告] 蓝芒电信A级机房·9999·酷睿双核1.86G 1G 250G SATA

2006-9-9 12:23 profile blog quote pm

#38

在图层1的下方新建“图层2”，填充黄色，效果如图所示：

图片附件: 6.jpg (2006-9-9 12:23, 79.03 K)



习惯了这个世界.....
真正不可论据 我为人人，人人为我



[广告] 蓝芒电信A级机房·899·PD 2.8G双核 1G DDR2 667 250G SATA

2006-9-9 12:23 profile blog quote pm

#39

将图层1移去白色杂边

图片附件: 7.jpg (2006-9-9 12:24, 102.15 K)



习惯了这个世界.....



[广告] 蓝芒电信A级机房·9999·酷睿双核1.86G 1G 250G SATA

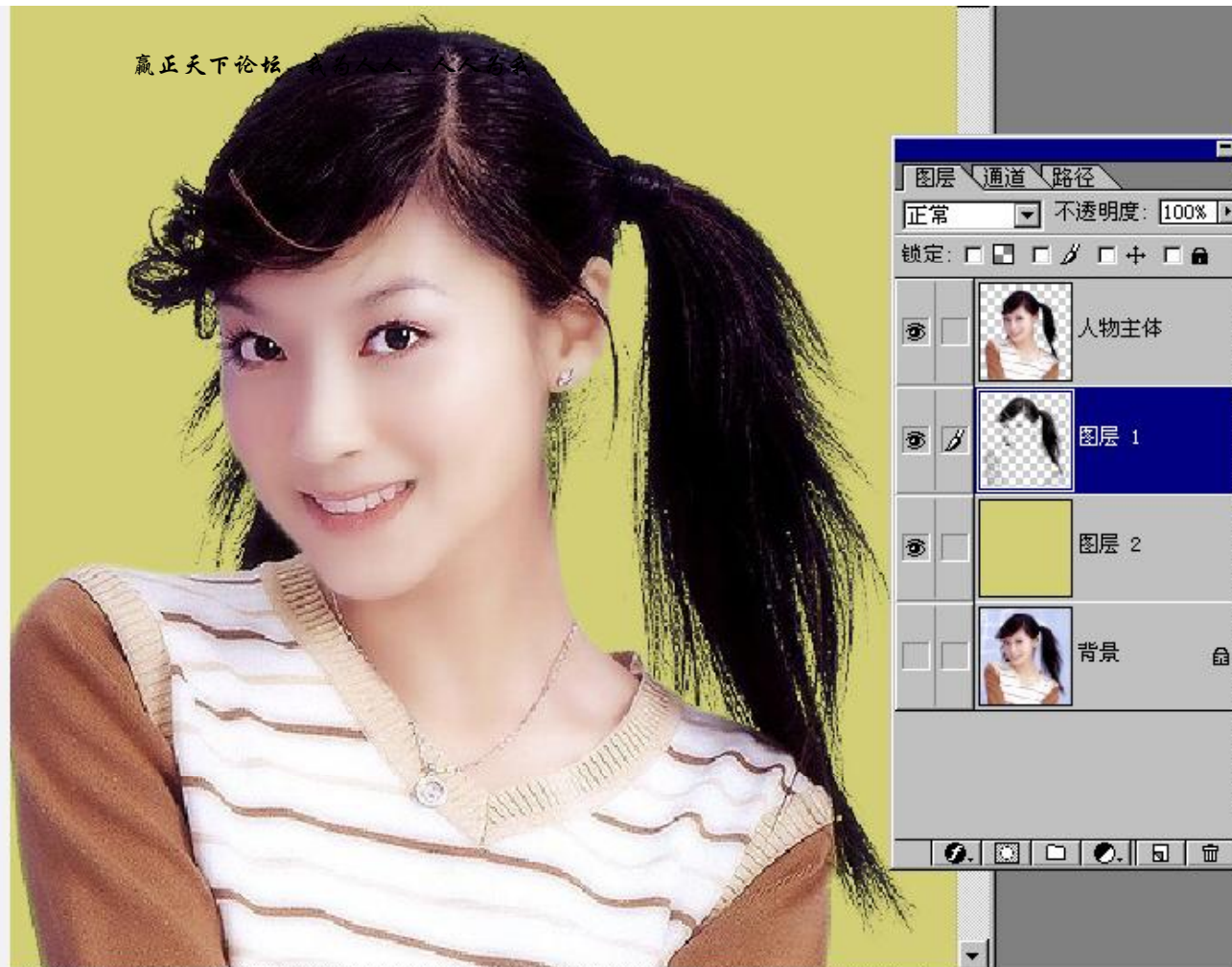
2006-9-9 12:24 profile blog quote pm

#40

将“人物主体层”为可见，让前面眼睛出现。显示效果如图所示：

第四抠到此完毕！

insupr 制作
图片附件: 8.jpg (2006-9-9 12:24, 153.68 K)



习惯了这个世界.....



[广告] 蓝芒电信A级机房·899·PD 2.8G双核 1G DDR2 667 250G SATA

2006-9-9 12:27 profile blog quote pm

#41

一图五抠(抠图的精典教程) 五

第五抠

最后进行第五抠了，直接使用“正片叠底”
复制蓝通道为“蓝 副本”

图片附件: 1.jpg (2006-9-9 12:27, 89.88 K)





习惯了这个世界.....



[广告] 蓝芒电信A级机房·9999·酷睿双核1.86G 1G 250G SATA

2006-9-9 12:27 profile blog quote pm

#42

ctrl L色阶调整，这回三角滑块是向左方向拉的，使蓝副本通道里的黑白更为分明，注意输入色阶值的变化。

图片附件: 2.jpg (2006-9-9 12:27, 78.62 K)

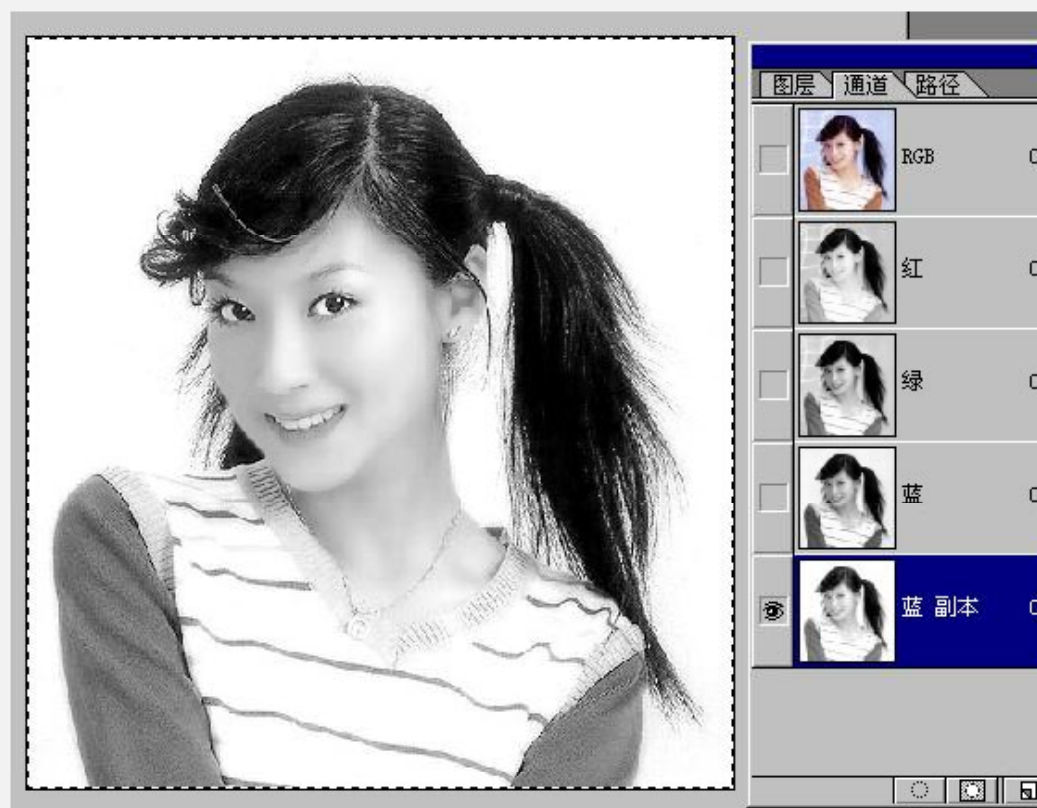


insupr 制作
习惯了这个世界.....



选中“蓝副本通道”，ctrl a 全选，然后ctrl c复制

图片附件: 3.jpg (2006-9-9 12:28, 67.92 K)

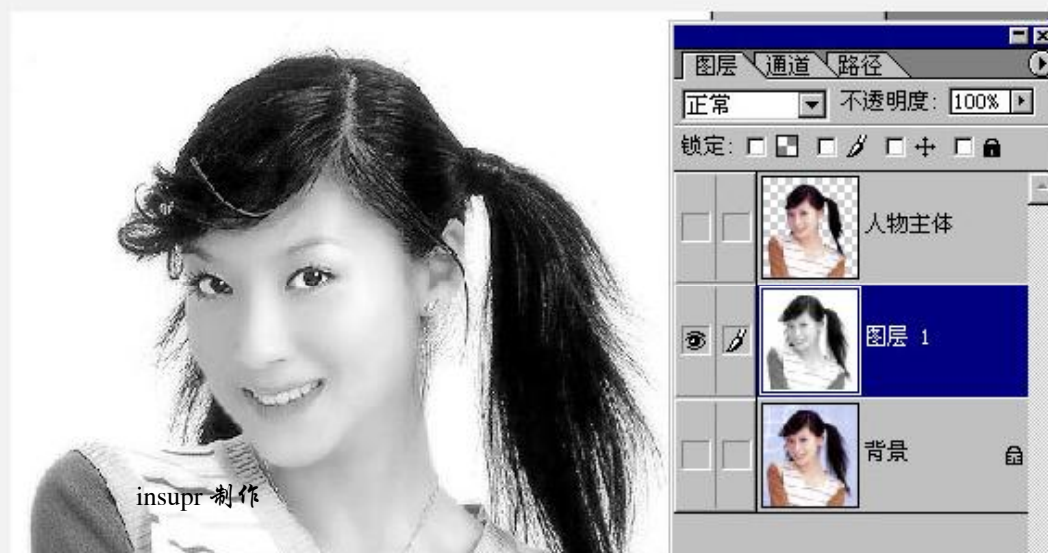


习惯了这个世界.....



回到图层，新建图层1，将刚才的复制粘贴到图层1，效果如图所示：

图片附件: 4.jpg (2006-9-9 12:28, 65.09 K)



真正天下论坛 我为人人，人人为我



习惯了这个冷漠的世界.....



[广告] 蓝芒电信A级机房·9999·酷睿双核1.86G 1G 250G SATA

2006-9-9 12:29 profile blog quote pm

#45

在图层1的下方新建“图层2”填充黄色，然后将“图层1”设定为“正片叠底”（注意红色椭圆里的内容）。效果如图所示：


图片附件: 5.jpg (2006-9-9 12:29, 68.86 K)



让人物层前的眼睛出现，该层为可见。大家看，效果也是不错！

第五抠到此完毕！

到此整个教程的抠图结束了！

 图片附件: **6.jpg** (2006-9-9 12:29, 142.44 K)

