

關於明鑫廠退貨事宜

一、退回品存在現象：

a、包裝問題：

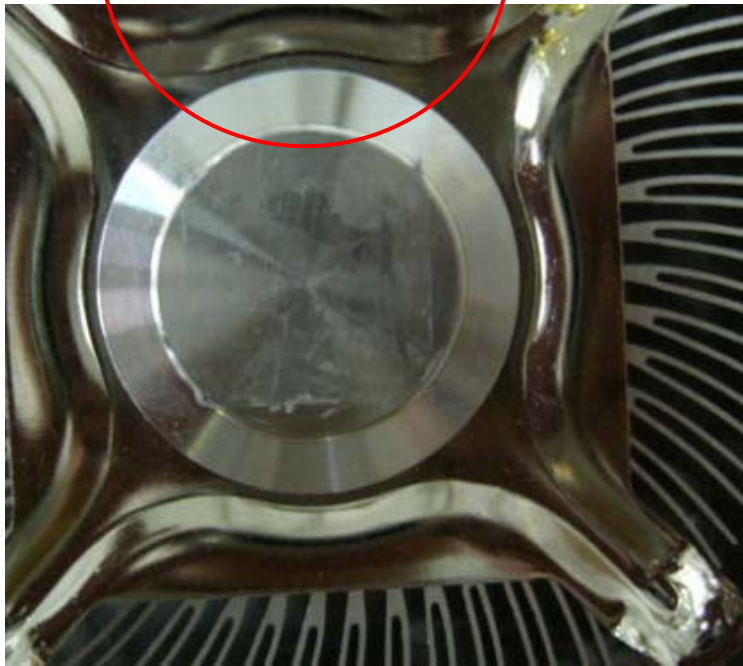


b、退貨原因：

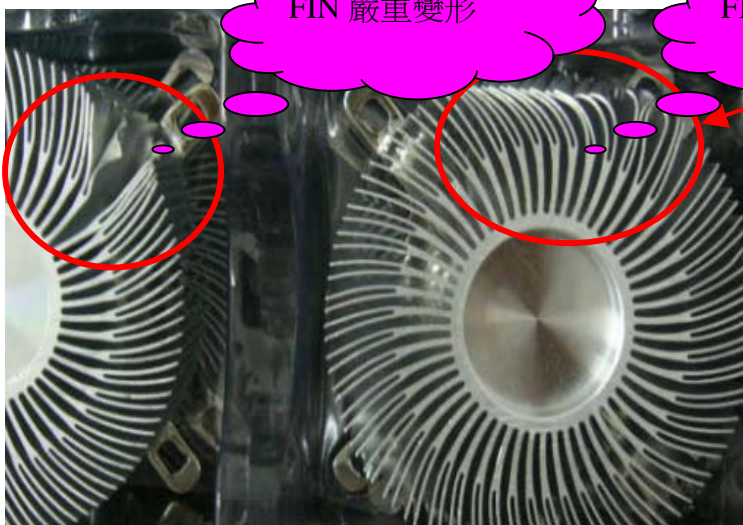




導熱膠被撕下

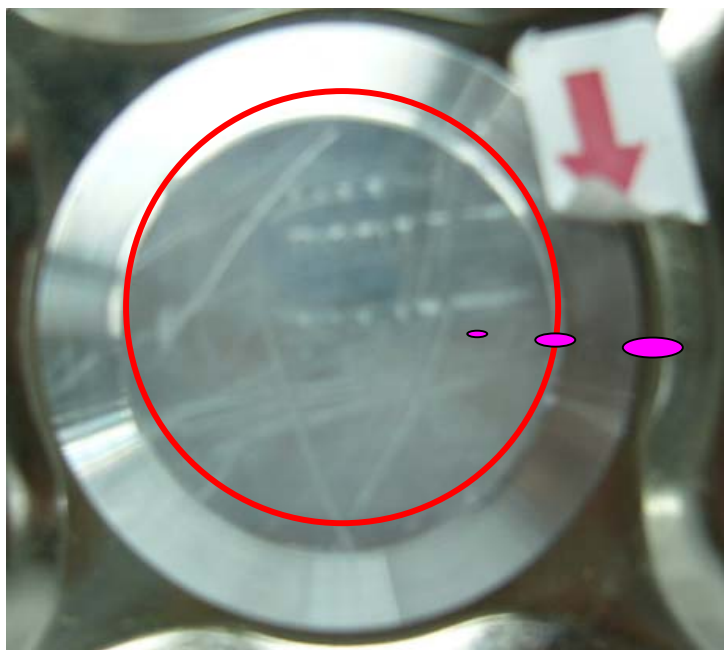


2



FIN 嚴重變形

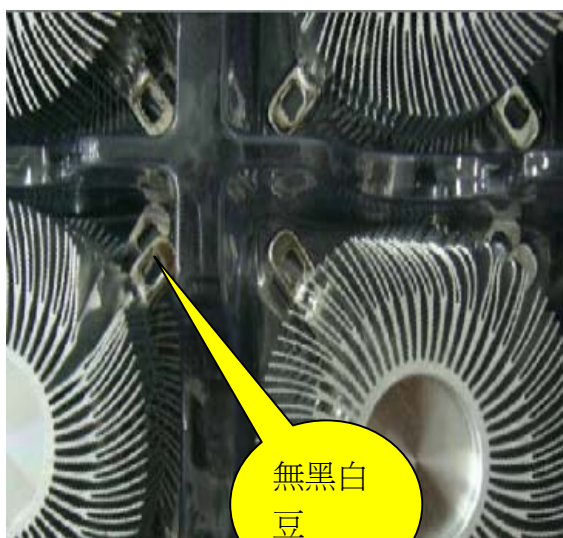
FIN 嚴重變形



鋁柱嚴重劃傷

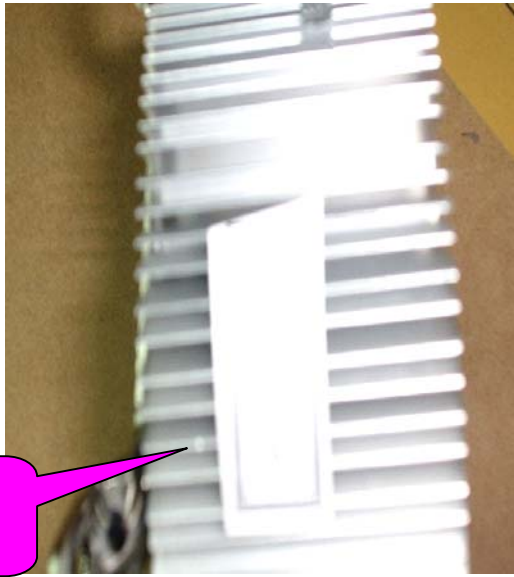


有黑
白豆



無黑
白豆

c、外觀判定：



外觀不良
可接受



外觀不良可
接受

二、退貨品問題總結：

1. 所退貨將良品當做不良品退回；
2. 導熱膠不良之責任應屬明鑫之作業不良；
3. 包裝未按原包裝退回----存在產生不良之隱；
4. 明鑫廠之判定標準與深圳廠之間存在差異；
5. 現有退回品時黑白豆出現短少現象。

以上之問題請明鑫廠速派人前來確認並處理…