

在阅读这篇教程之前，请仔细阅读我之前发布的一片文章：

<http://bbs.bitscn.com/260531> 《授人以鱼，不如授人以渔，Ghost 系统之我见》

## 跟我动手，制作属于自己的镜像系统

### 写在之前：声明

1、以下这篇教程，**红色字体**部分请一定要注意，一定要仔细看！不然你在制作的过程中会遇上很多麻烦，甚至导致封装失败。

2、**蓝色字体**部分，是封装流程，如果你对当前步骤已经熟悉，可以掠过不看，可以一目十行！

3、本文中所有用到的工具都来自互联网，本人不参与任何工具的 BUG、优势、以及使用该工具产生的问题做任何的讨论！如果你已经有了自己觉得得心应手的工具，也可以略过本文中使用的工具！

4、在我发表这篇教程之前，其他各大论坛肯定已经有了各类教程，我以我的实战经验分享给各位，如果你要用本教程与其他教程比对优劣，那是你的事，我对本教程负责，提供文章中所有内容的疑问解答，但不对任何工具和操作系统发表言论；不对任何比较言论发表看法。

5、本文不对操作系统的激活、序列号、正版验证相关问题发表任何看法和言论。

**6、中国网管论坛首发，本人及中国网管论坛拥有对本教程的解释权！**

7、教程是我一个字一个字敲键盘敲出来的，如果你要转载传播，请务必注明出处。

**不能接受本声明的朋友们**，帖子你可以关闭了，因为接下来的内容对你来说毫无意义！

**同意以上声明的朋友们**，你们可以继续往下阅读！

### 准备工作：系统蓝本、系统优化设置工具、封装工具

- 1、最简单：操作系统的准备、各类工具的准备
- 2、最繁琐：操作系统的优化，设置，为封装提供纯净和性能最大化的系统
- 3、最复杂：系统封装的各项设置选项、或因选项产生的结果，错误解决方案

接下来，请各位坐好听讲，教程正式开始！

## 第 1 章、操作系统的准备

选择合适的操作系统为蓝本来制作镜像系统至关重要，本文推荐使用 **Microsoft 原版**或 **MSDN 版本**来制作，因为其他的已经被修改过的或者是 OEM 版本或多或少包含一些你不想要看到的信息和一些精简设置，要想制作最纯净最原汁原味的系统，这点必须注意。

操作系统的下载地址请参考本站的最强系统贴：

**[打造第一强帖][申请加精-置顶]你需要什么样操作系统?这里应有尽有:**<http://bbs.bitscn.com/80391>

本文以 Microsoft Windows\_XP\_Service\_Pack\_3\_X86\_CD\_VOL\_CN 官方原版为例来讲解!

官方的地址: 普通用户是不能在微软官方下载的

<http://msdn.microsoft.com/zh-cn/subscriptions/downloads/details/default.aspx?pm=p%3a140>

下载地址: 【复制下载地址, 然后打开迅雷, 新建任务, 粘贴地址, 开始下载】

[ftp://ftp.zdsoft.net/zh-hans\\_windows\\_xp\\_professional\\_with\\_service\\_pack\\_3\\_x86\\_cd\\_vl\\_x14-74070.iso](ftp://ftp.zdsoft.net/zh-hans_windows_xp_professional_with_service_pack_3_x86_cd_vl_x14-74070.iso)

文件名: zh-hans\_windows\_xp\_professional\_with\_service\_pack\_3\_x86\_cd\_vl\_x14-74070.iso

大小: 601.04M

文件校验码: MD5: E74D72F3D90456003E9E02BA0FB7DA61

## 第 2 章、安装操作系统

这个部分的内容我就不再进行详细说明了, 如果你还没学会如何安装操作系统, 请到论坛再学习学习, 同时我也很遗憾的告诉你: 本篇教程并不适合你!

**特别说明:** 为了封装系统的稳定, 建议全新安装, 即使用全盘格式化进行安装; 同时在安装系统、工具、软件的时候断开外部网络; 并使用 PS/2 鼠标操作!

格式化磁盘的时候推荐选择 FAT32 格式, 原因在后面步骤会讲到, 这关系到你封装出来的系统.GHO 文件的体积, 呵呵。

### 1、安装操作系统时需要用到的 SN:

**MRX3F-47B9T-2487J-KWKMF-RPWB Y**

QC986-27D34-6M3TY-JJXP9-TBGMD

CM3HY-26VYW-6JRYC-X66GX-JVY2D

DP7CM-PD6MC-6BKXT-M8JJ6-RPXGJ

F4297-RCWJP-P482C-YY23Y-XH8W3

HCQ9D-TVCWX-X9QRG-J4B2Y-GR2TT

序列号经检测都可用, 如果你用不行的话, 那我只能送你 4 个字: 人品问题!

开个玩笑, 如果上面的 6 个序列号都不行的话, 请试着在网上搜索可以用的序列号。

### 2、系统安装完成后, 重启计算机, 开始进入 Windows XP!



请稍候...

Copyright © Microsoft Corporation

**Microsoft**



### 3、备份干净系统

装好系统后，第一件事情干嘛？

当然是备份系统，不然后面的操作稍有失误，难道又要重新装一边系统？太浪费时间了吧。

备份系统的工具我采用的是一键 Ghost V2008.08.08 奥运版

下载地址: <http://www.orsoon.com/Soft/4276.html>

链接已检查，无毒!

装好备份软件后，重新启动系统，到达以下画面，选择如图：

请选择要启动的操作系统：

Microsoft Windows XP Professional  
一键GHOST v2008.08.08 奥运版

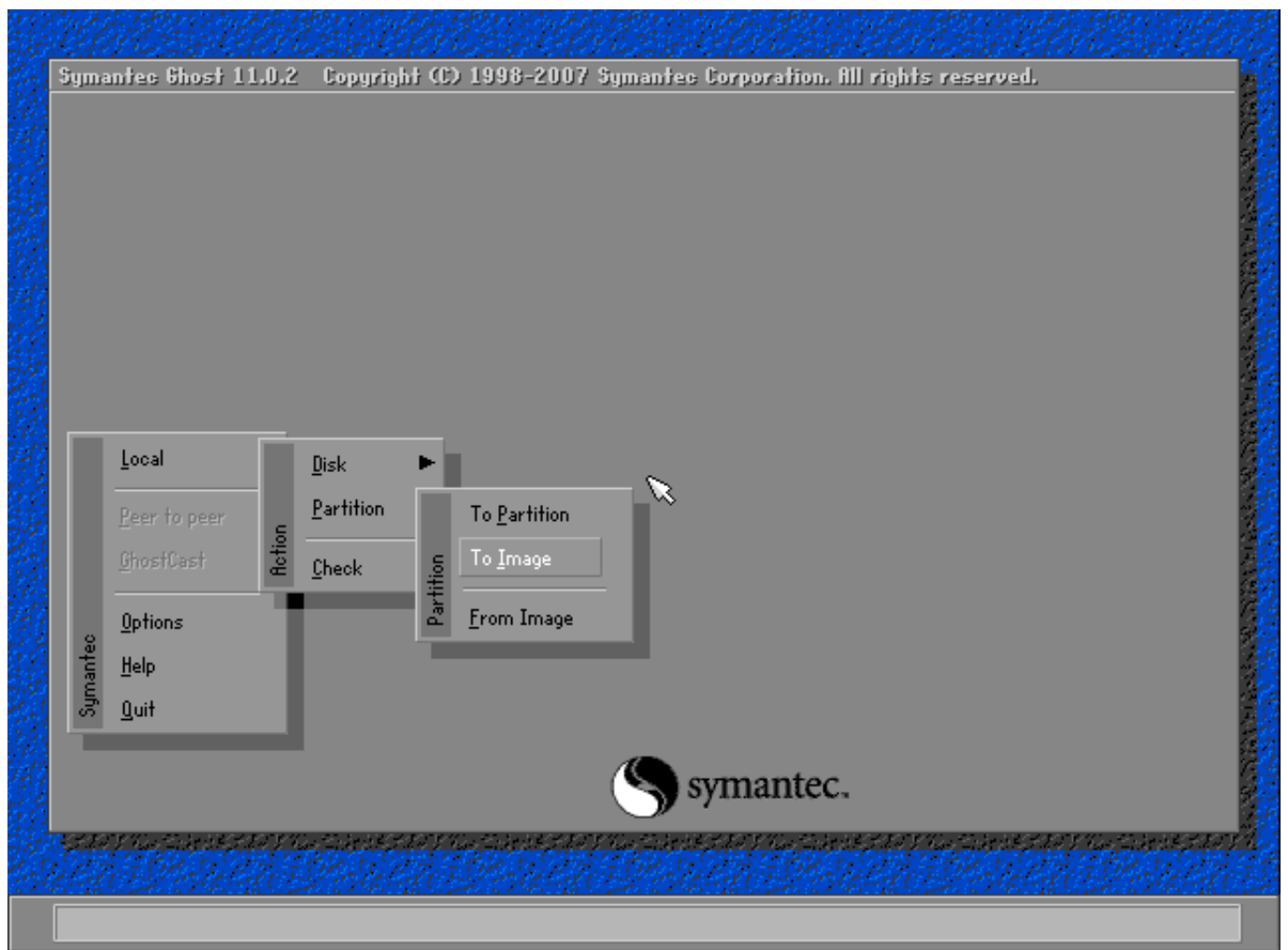
使用 ↑ 键和 ↓ 键来移动高亮显示条到所要的操作系统，  
按 Enter 键做个选择。

要排解疑难以及了解 Windows 高级启动选项，请按 F8。

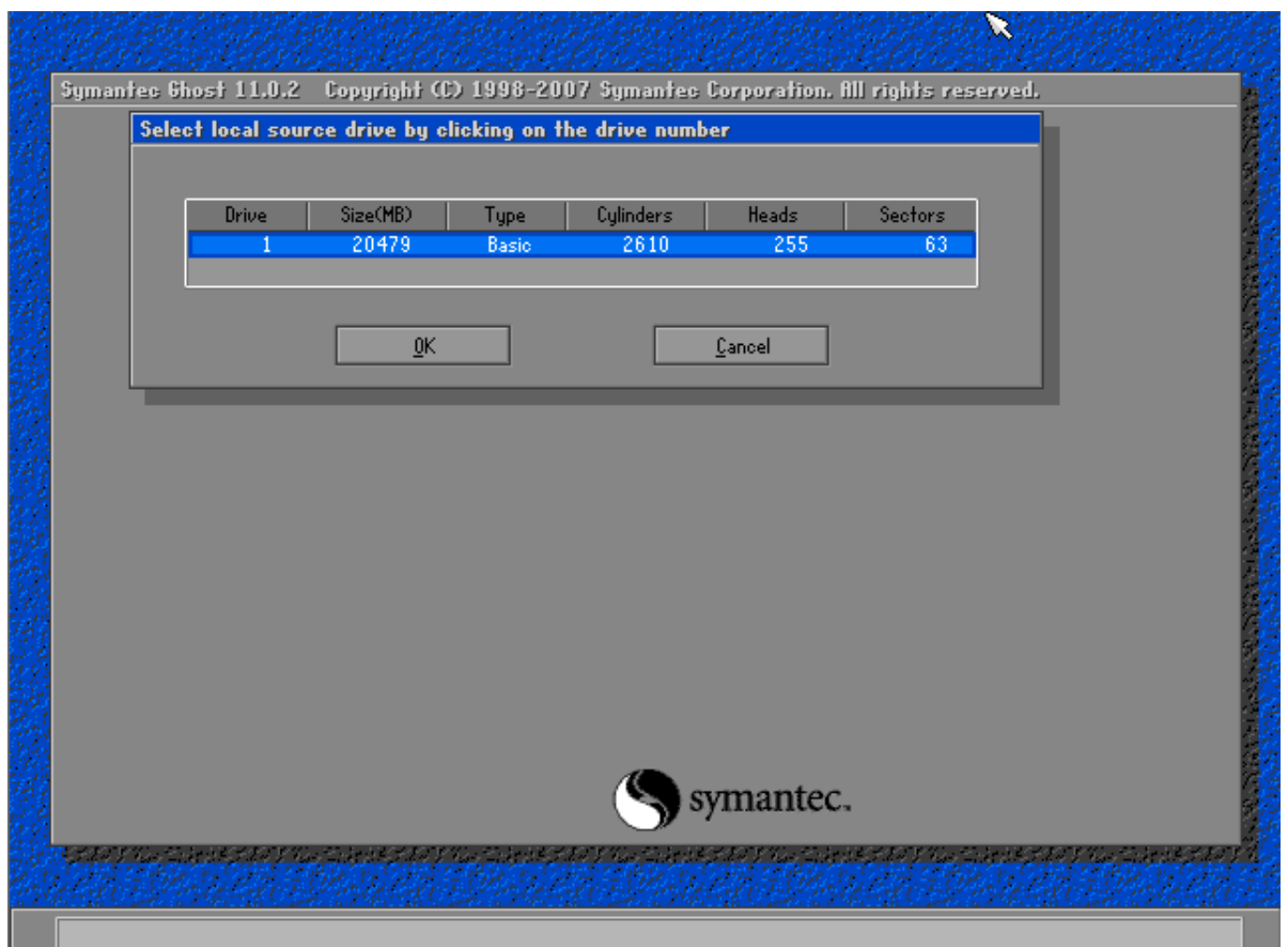
进入 Ghost V11.0.2 操作画面，开始进行系统备份

不熟悉 Ghost 操作的朋友们，可以参考以下画面进行：

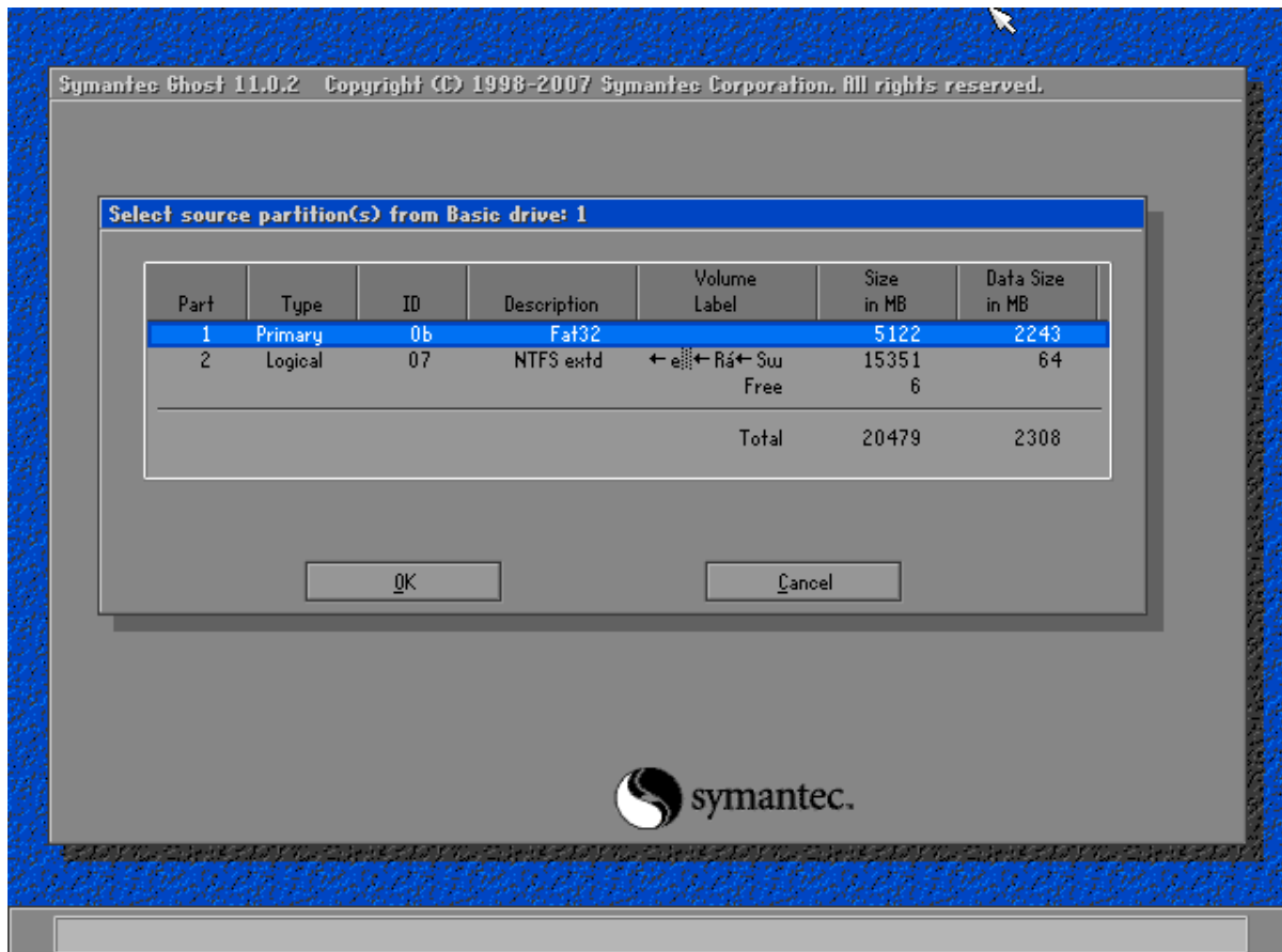
选择 Local -> Partition -> To Image



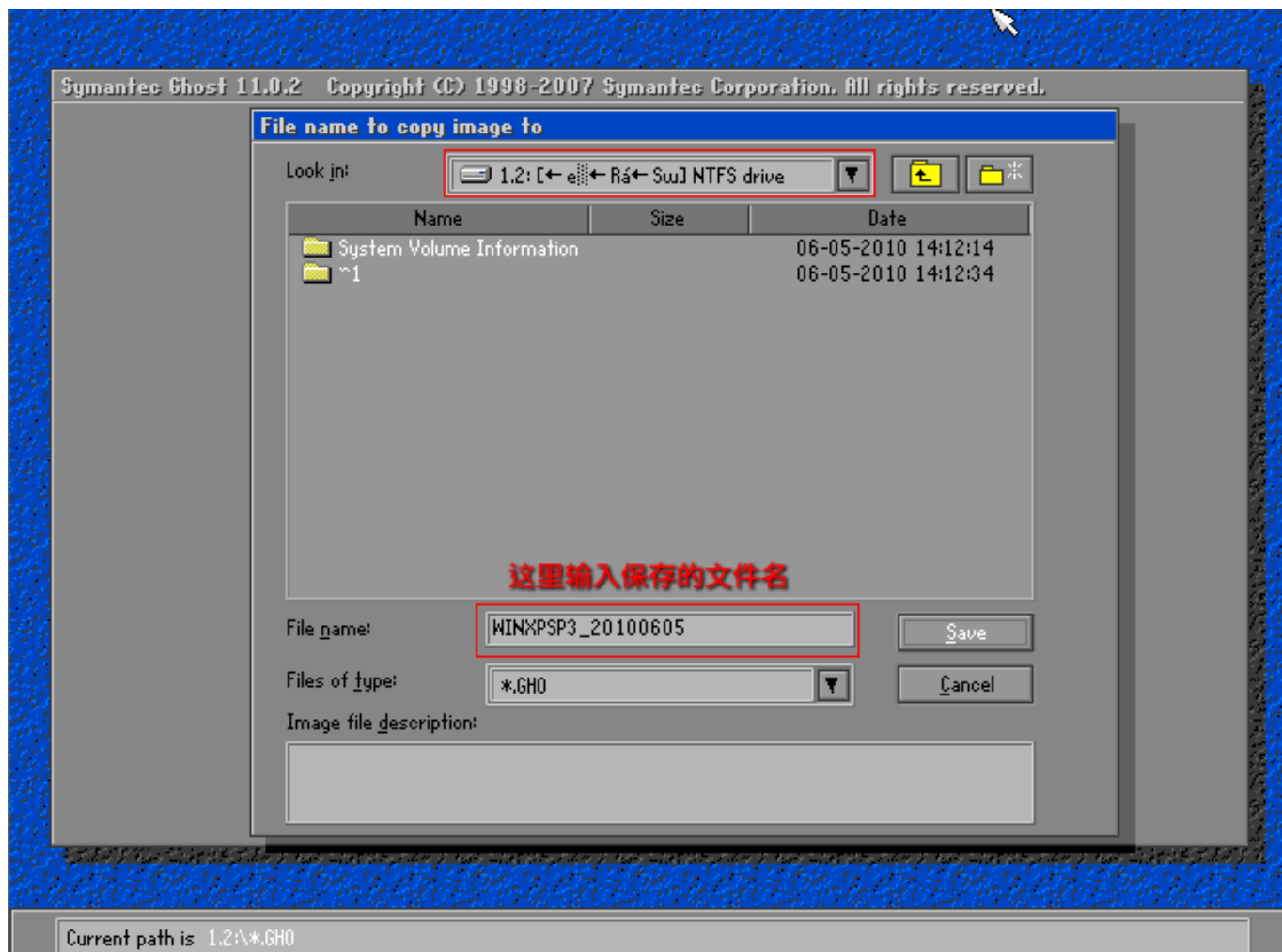
选择磁盘驱动器，只有一个可以选，呵呵，如果是有多块硬盘的朋友，记得别选错哦！



选择需要备份的分区：这里选择第一个分区，即 Windows 下的 C 区

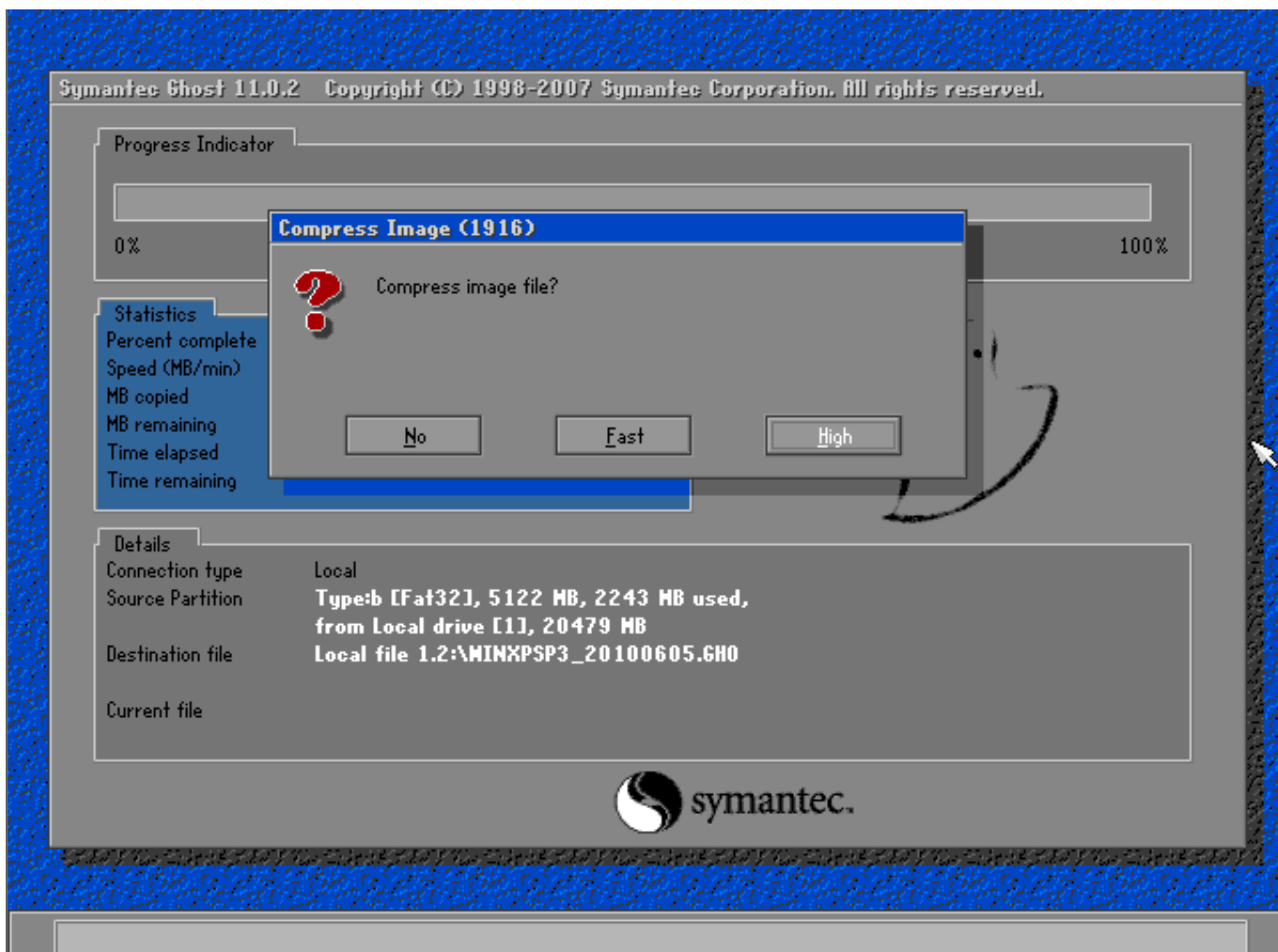


选择备份文件存放的位置：这里选择第 2 个分区，红框部分 1:2 表示第一个硬盘的第 2 个分区，即 D 盘

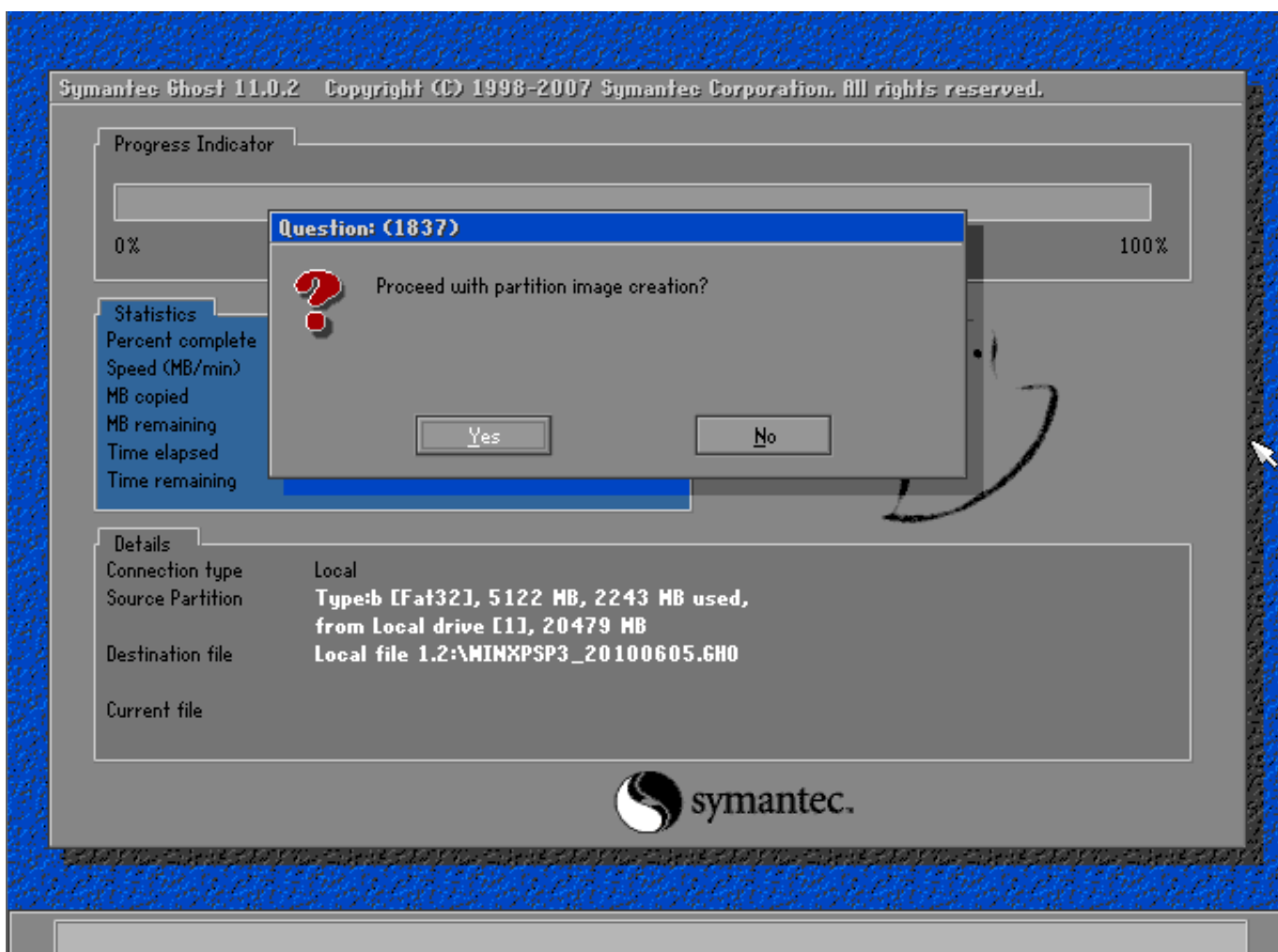




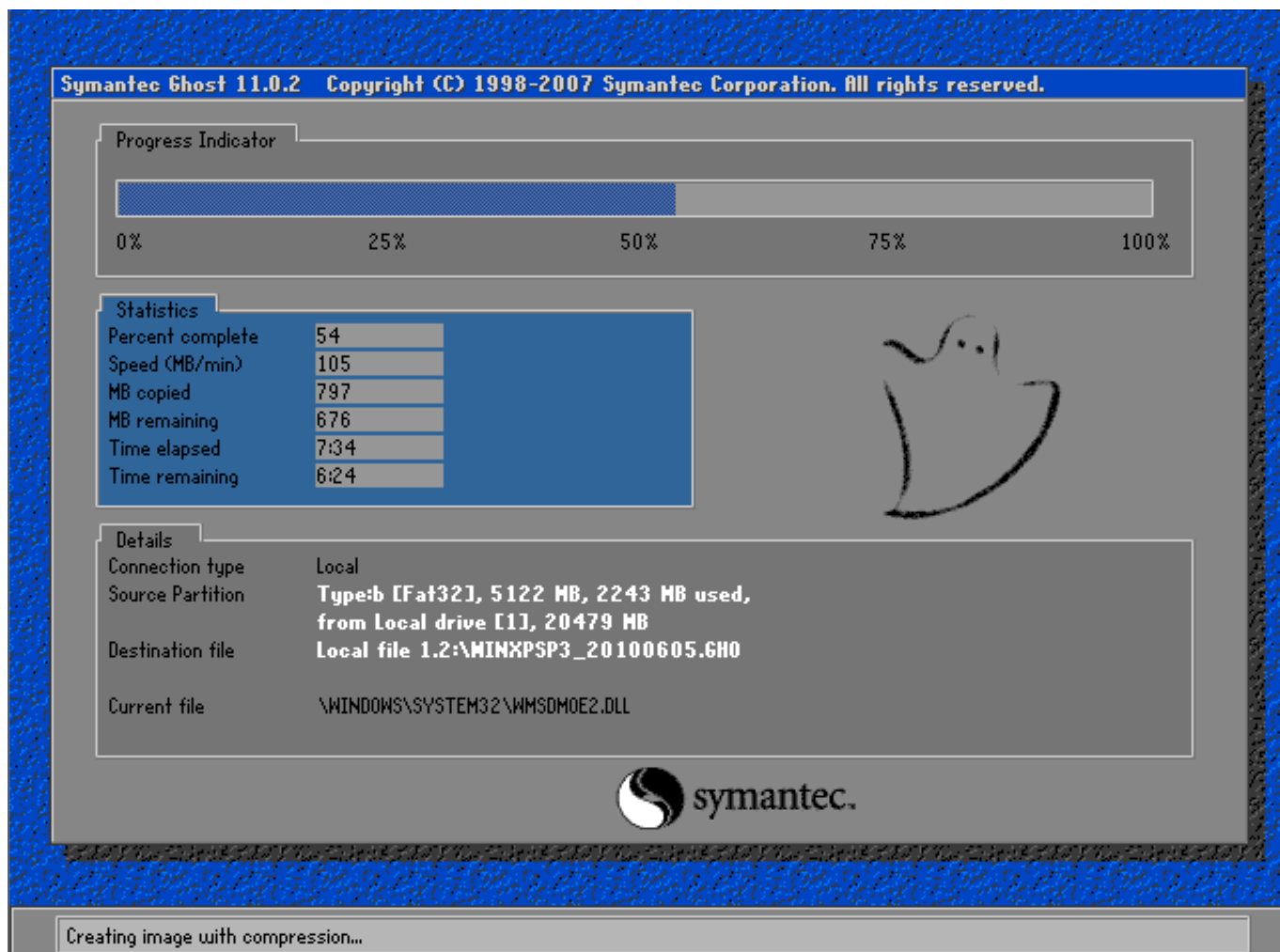
确定备份后，出现以下画面：压缩镜像文件吗？选择 high，高倍压缩！尽量减少镜像文件体积。



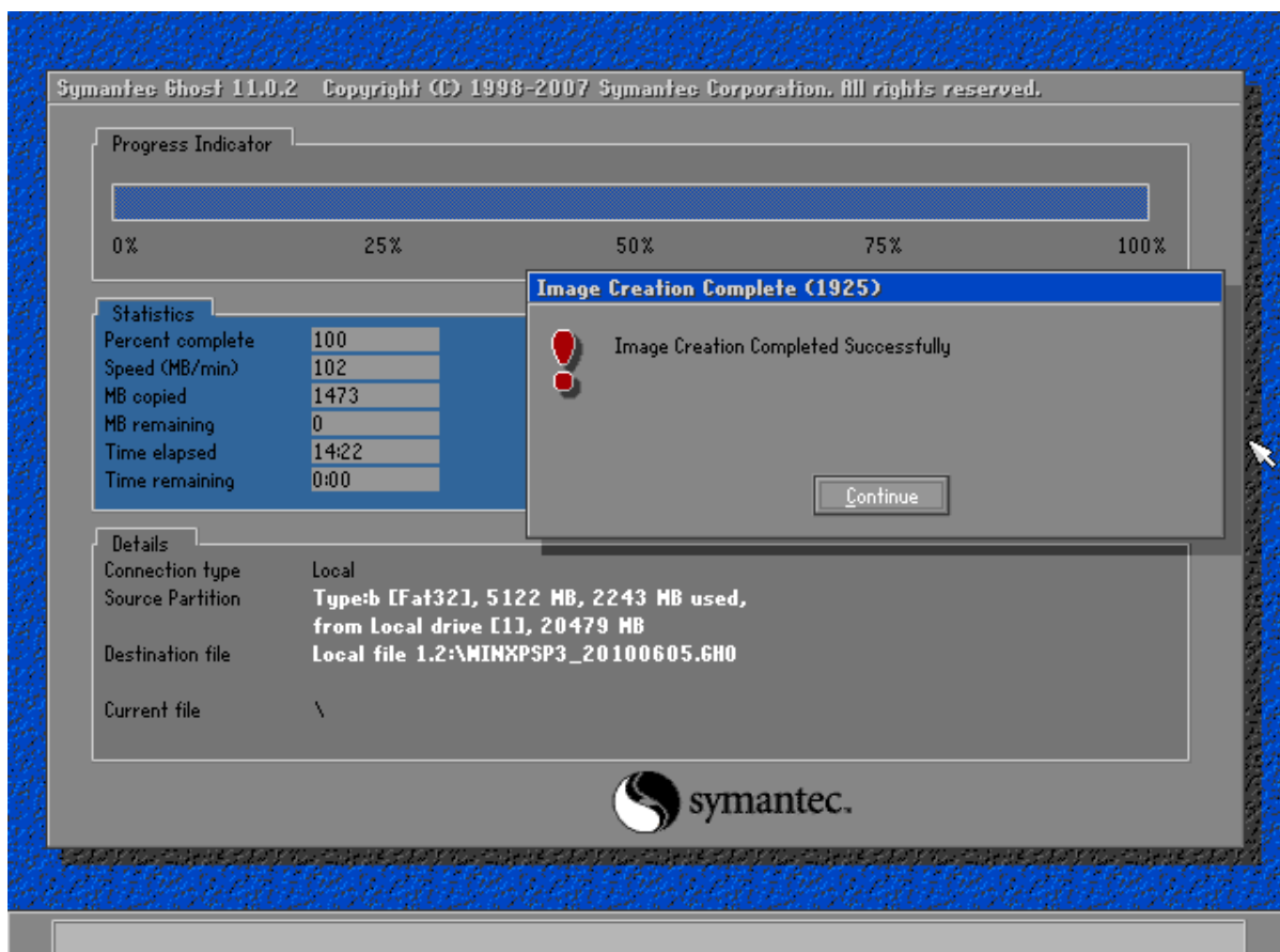
再次询问，创建分区的镜像文件吗？这不废话吗，当然 YES!



备份进行中。。。。。。。



备份完成，可以重新启动计算机。





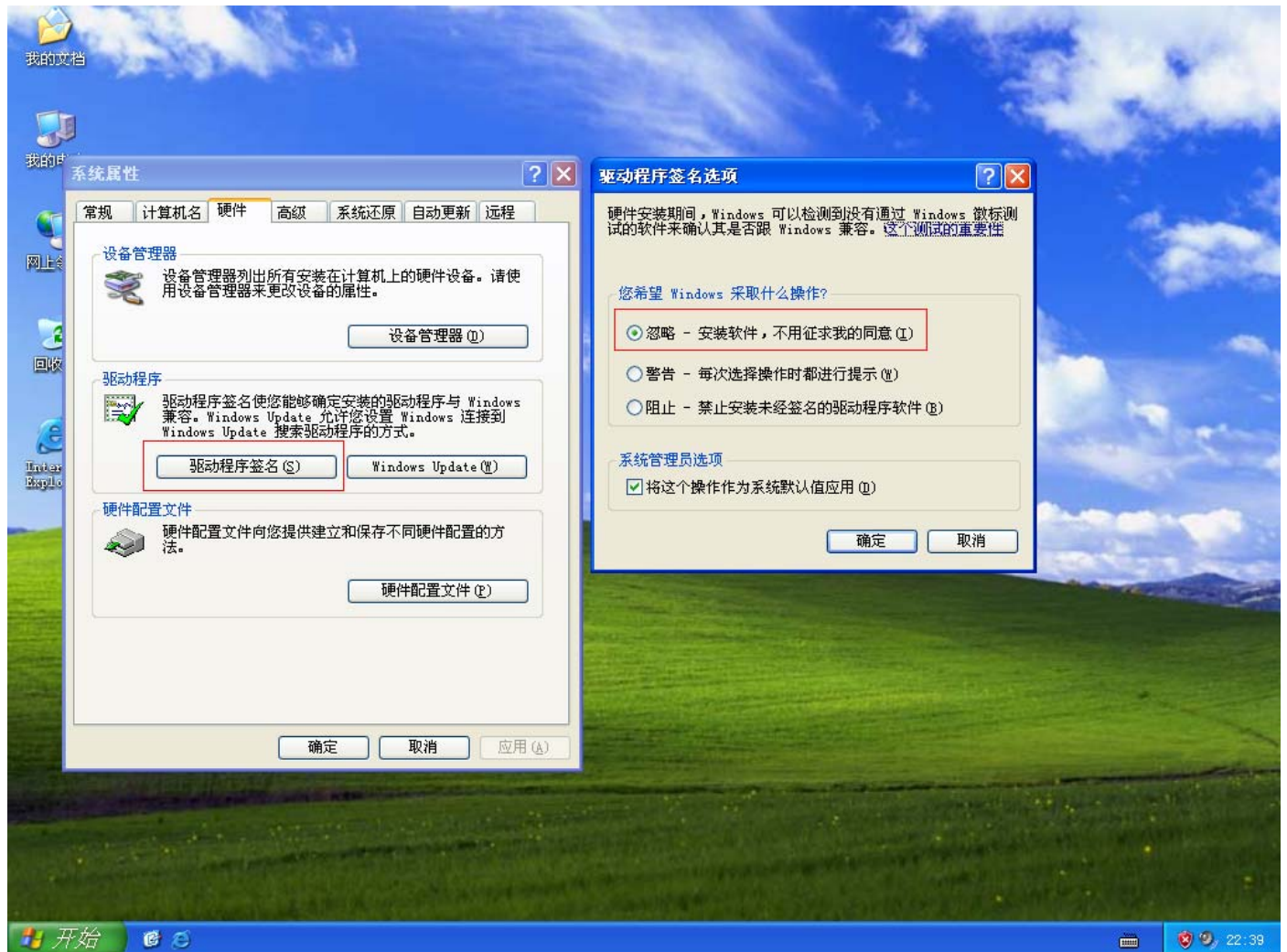
## 第 3 章、设置、优化系统，清理垃圾文件

相信大家都注意到了，上面 3 个小标题都是蓝色，这个是红色！

这个部分的内容将直接影响到你的系统是否能够封装成功，或者是失败，当然，如果你并不介意系统未经过任何优化和精简就进行封装的话，那你可以跳过这一步骤，直接进行封装准备！

操作系统安装完毕后占用的空间约为 1.5GB(不包含页面文件 Pagefile)，接下来，本教程将引导你如何进行系统必要的精简和优化！

### 1、驱动程序签名设置：

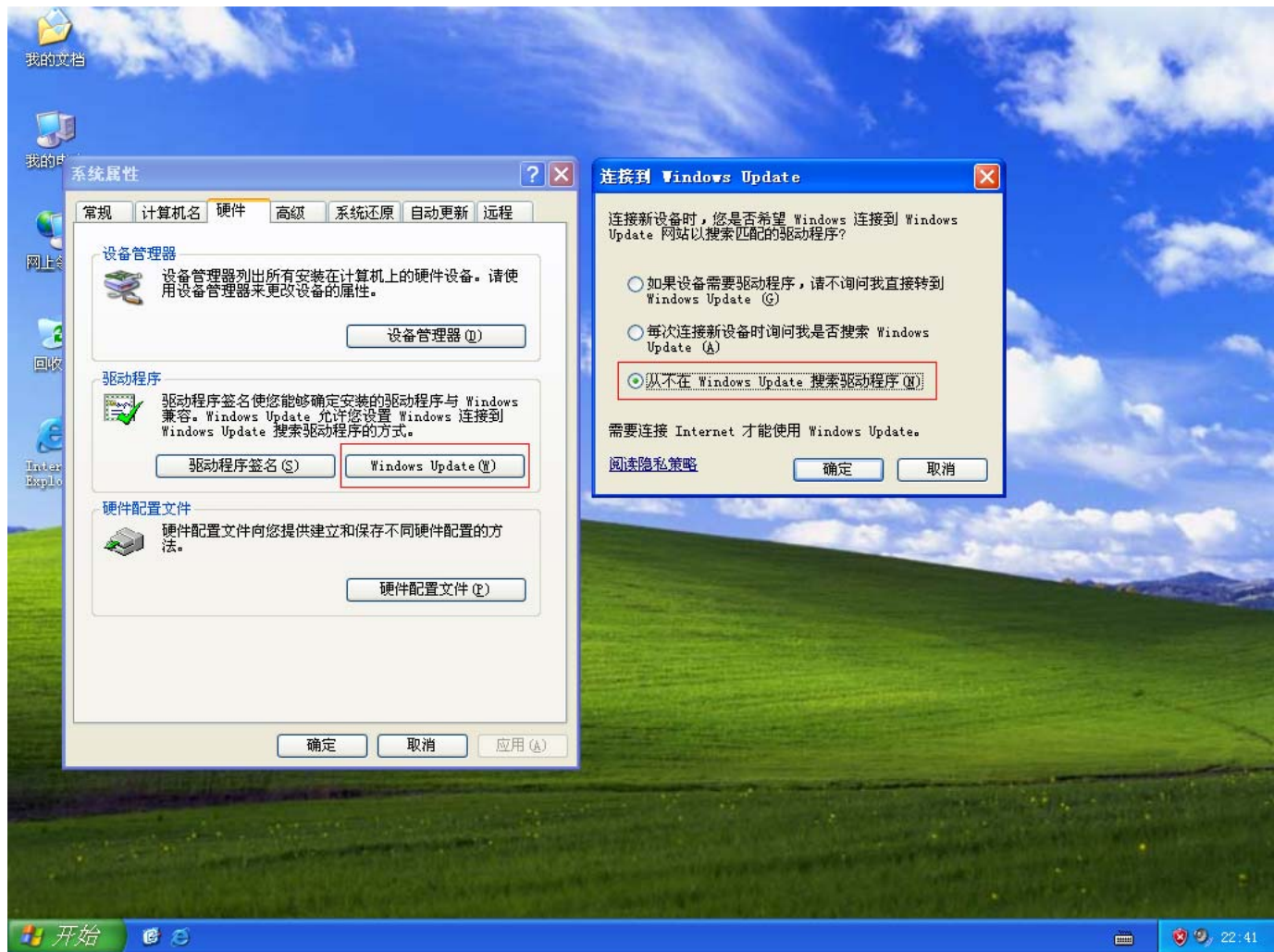


设置驱动程序的签名方式为忽略，这点很重要！

如果没有选择这一项，当你的系统在进行系统部署，提示没有签名的驱动程序而要求你进行确认或放弃时，但你的键盘鼠标又无法动弹时，你就会体验到那种欲哭无泪的感觉！

**记住：如果你想让你的系统完全无人值守安装，一定要勾选这一项！**

### 2、设置搜索驱动程序的方式，关闭 Windows Update 搜索



### 3、设置视觉效果

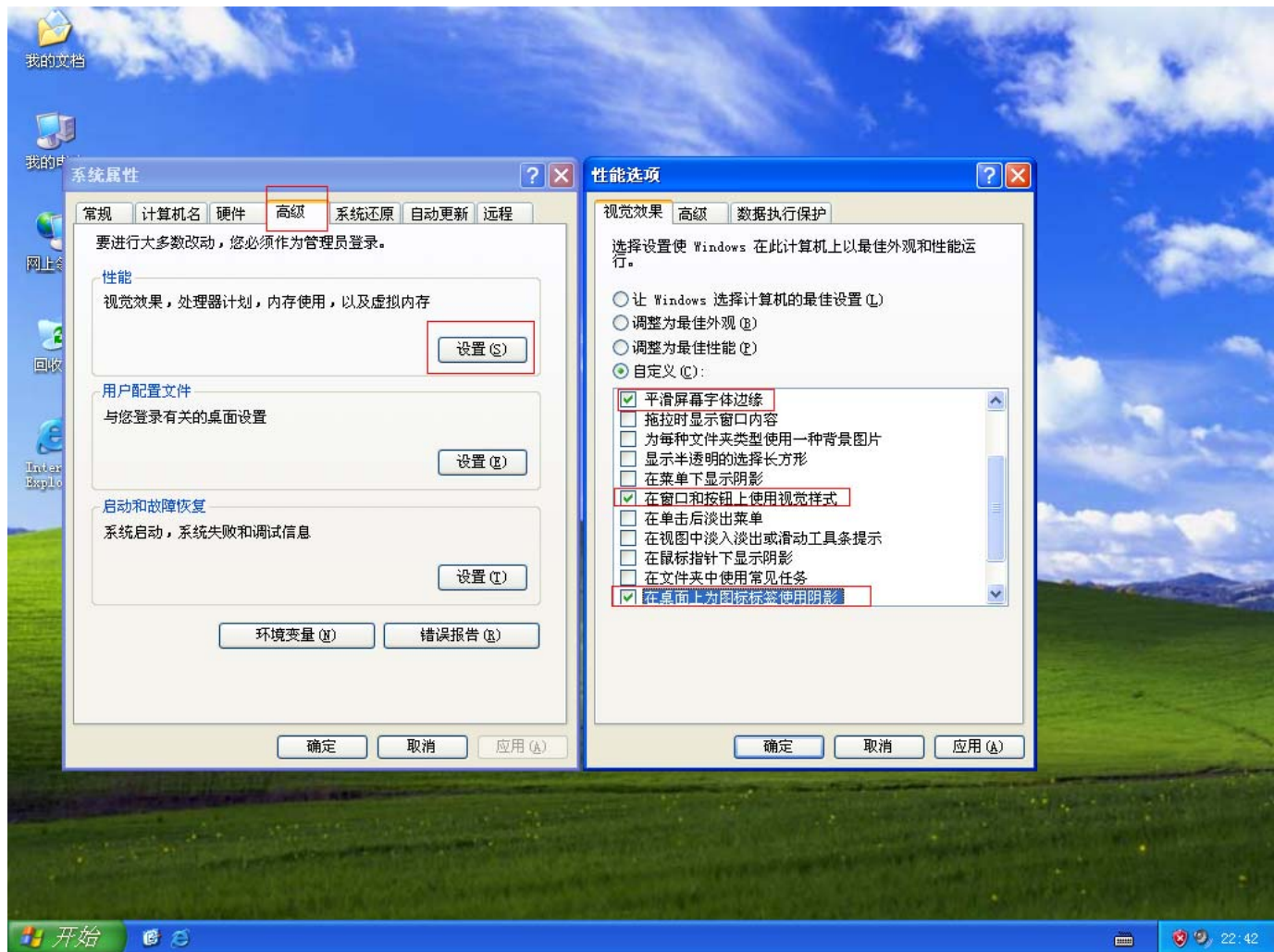
选择“高级”选项卡 -> “设置” -> 勾选如图所示的 3 项即可。

平滑屏幕字体边缘：开启字体清晰效果

在窗口和按钮上使用视觉样式：这样不会改变主题的外观样式

在桌面上为图标标签使用背景：不然的话会在图标标签上出现难看的蓝色背景哦！

经过反复的实践证明：性能与外观两者之间，鱼和熊掌都可兼得的最佳选择，这 3 项既不会占用大量内存，也保留了系统主题风格不会被改变。



#### 4、修改页面文件

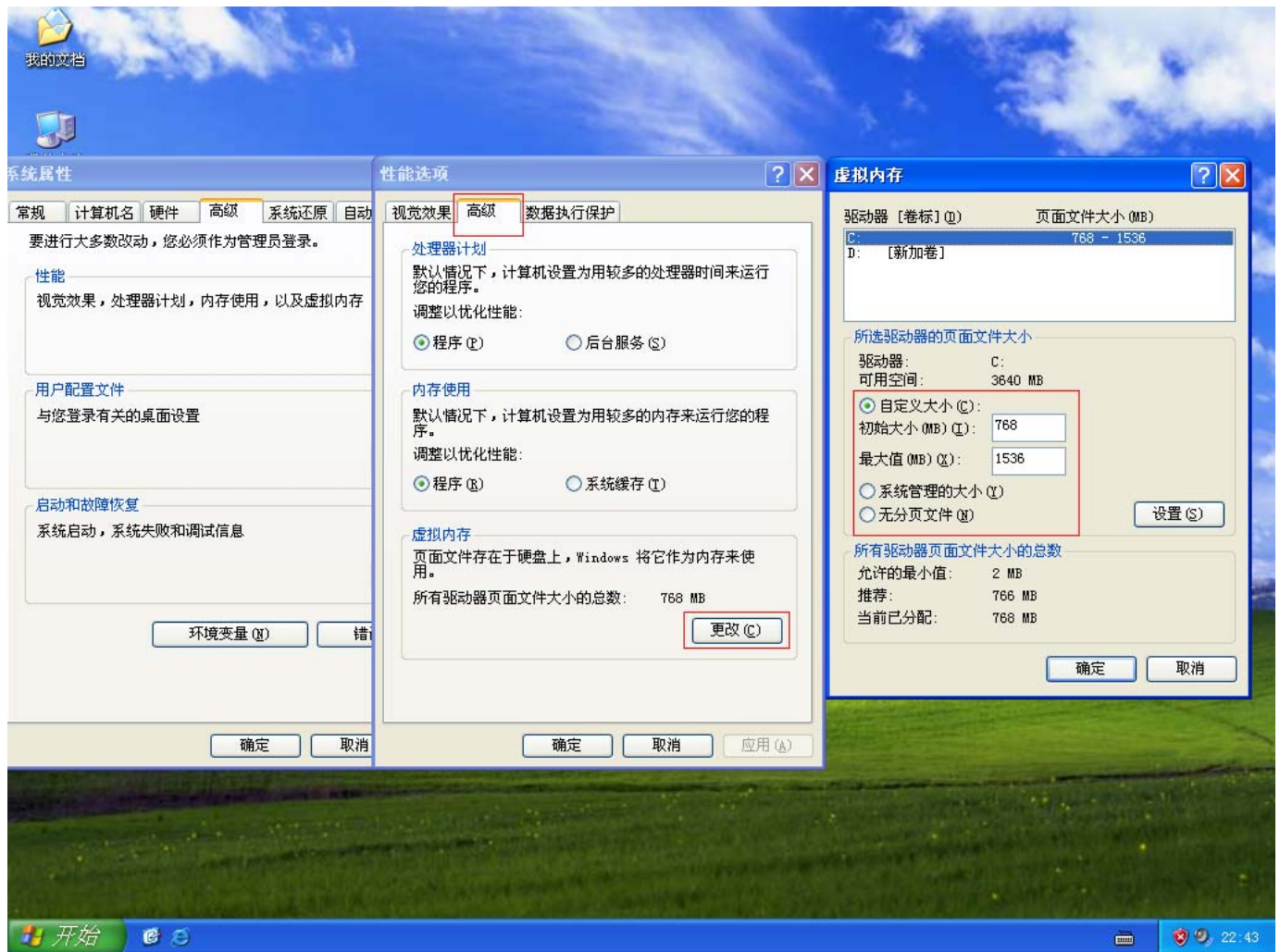
选择“高级”选项卡，然后点“更改”，在虚拟内存对话框中，设置当前系统的虚拟内存。

理论上来说，虚拟内存的大小是由系统自动分配的，这个分配的数值是根据当前电脑的物理内存大小计算的。

计算公式为：最小虚拟内存=物理内存大小×1.5；最大虚拟内存=物理内存大小×2.5~3

一般情况下，为了不占用C盘空间，减少C盘空间的读写时间，将虚拟内存设置到其他分区，如D盘。



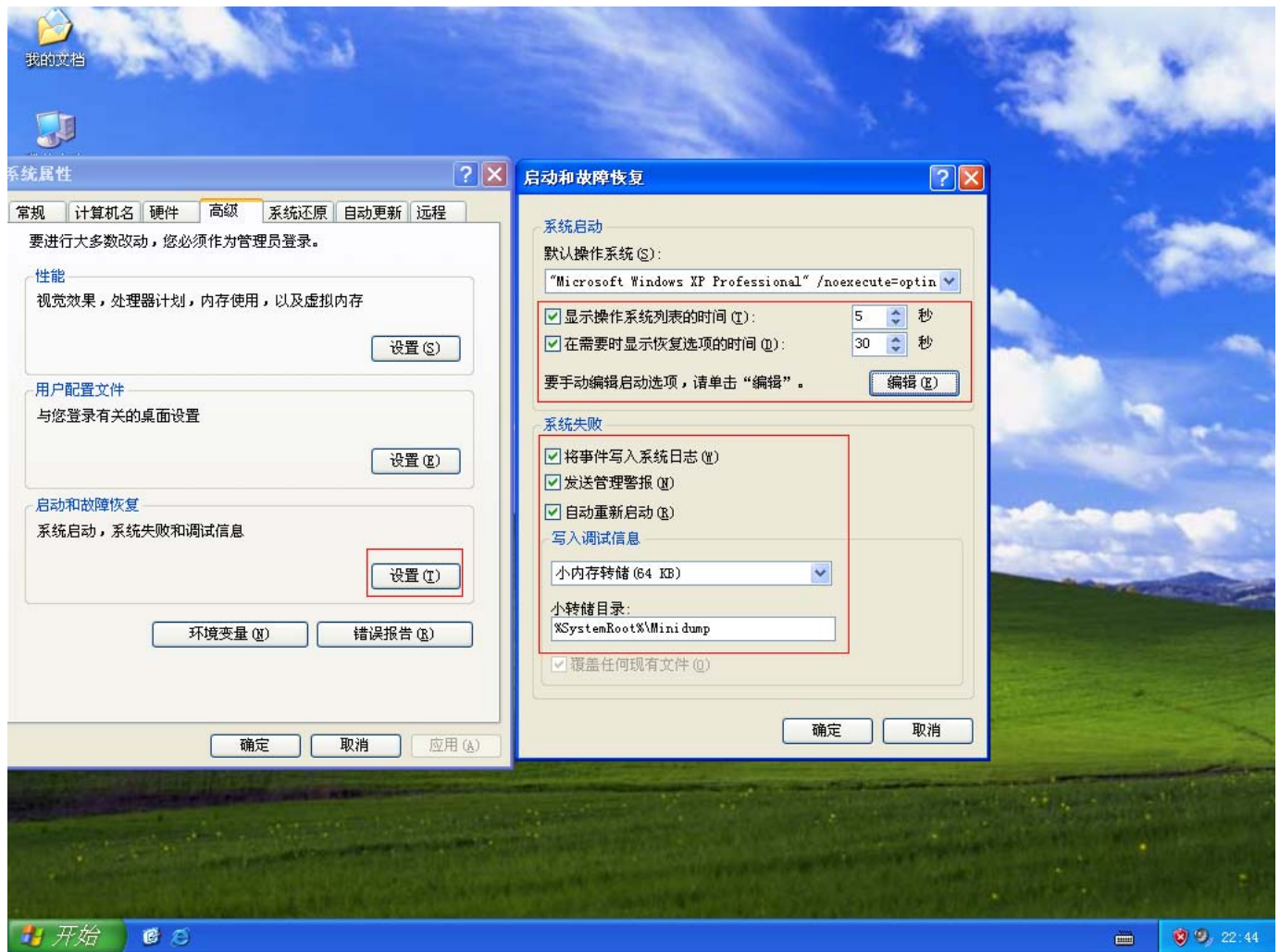


## 5、设置启动与故障恢复

在这个页面中，一般保持系统默认就行，不用过多参与设置！

显示操作系统列表时间即等待时间，默认为 30，一般修改为 5 或更少，根据自己的需要修改。

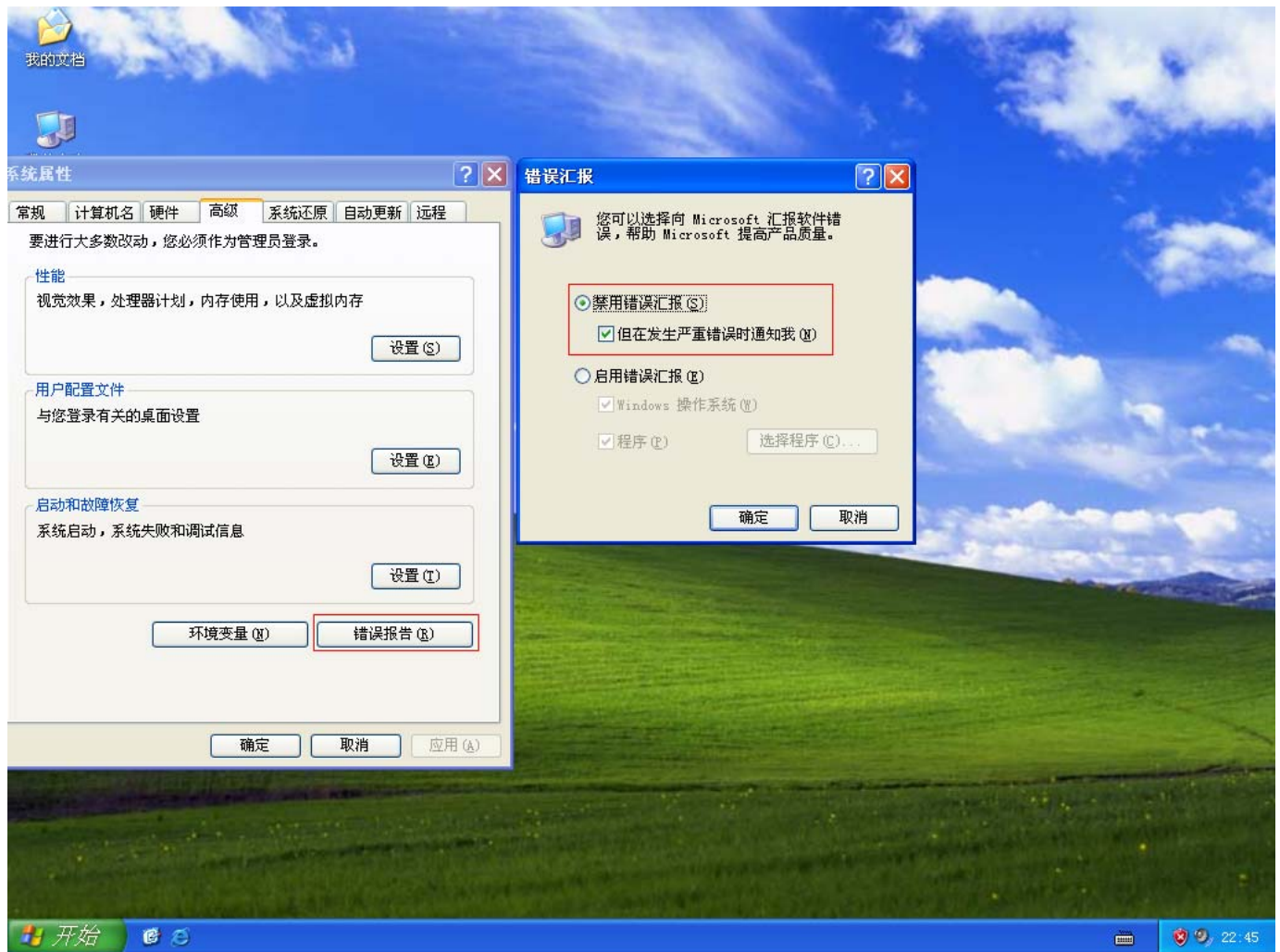
如果是双系统或多系统，可以更改默认启动的操作系统。



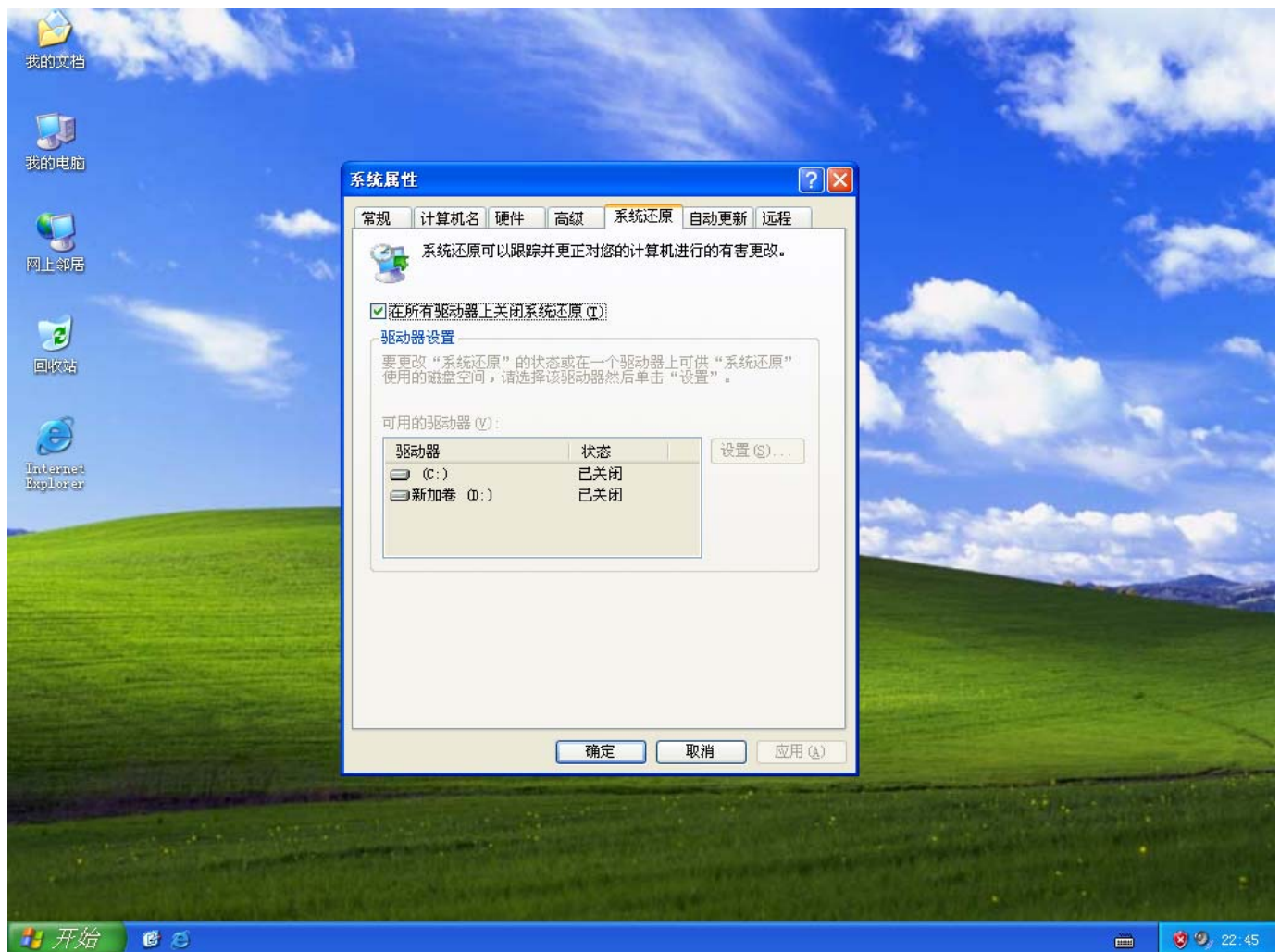
## 6、错误报告设置

禁止 Windows 的错误报告，因为一旦出现错误的时候，就算是给你报告，也不见得能看的懂！  
于是我就不跟自己过不去了，干脆关掉，眼不见心不烦！



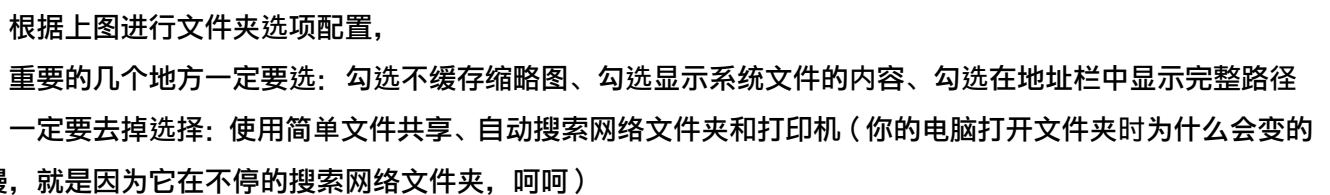


## 7、关闭系统还原



自从有了 GHOST 之后，这项功能已经被大多数人抛弃了！而且，如果开启它，磁盘的空间浪费的不是一点半点。

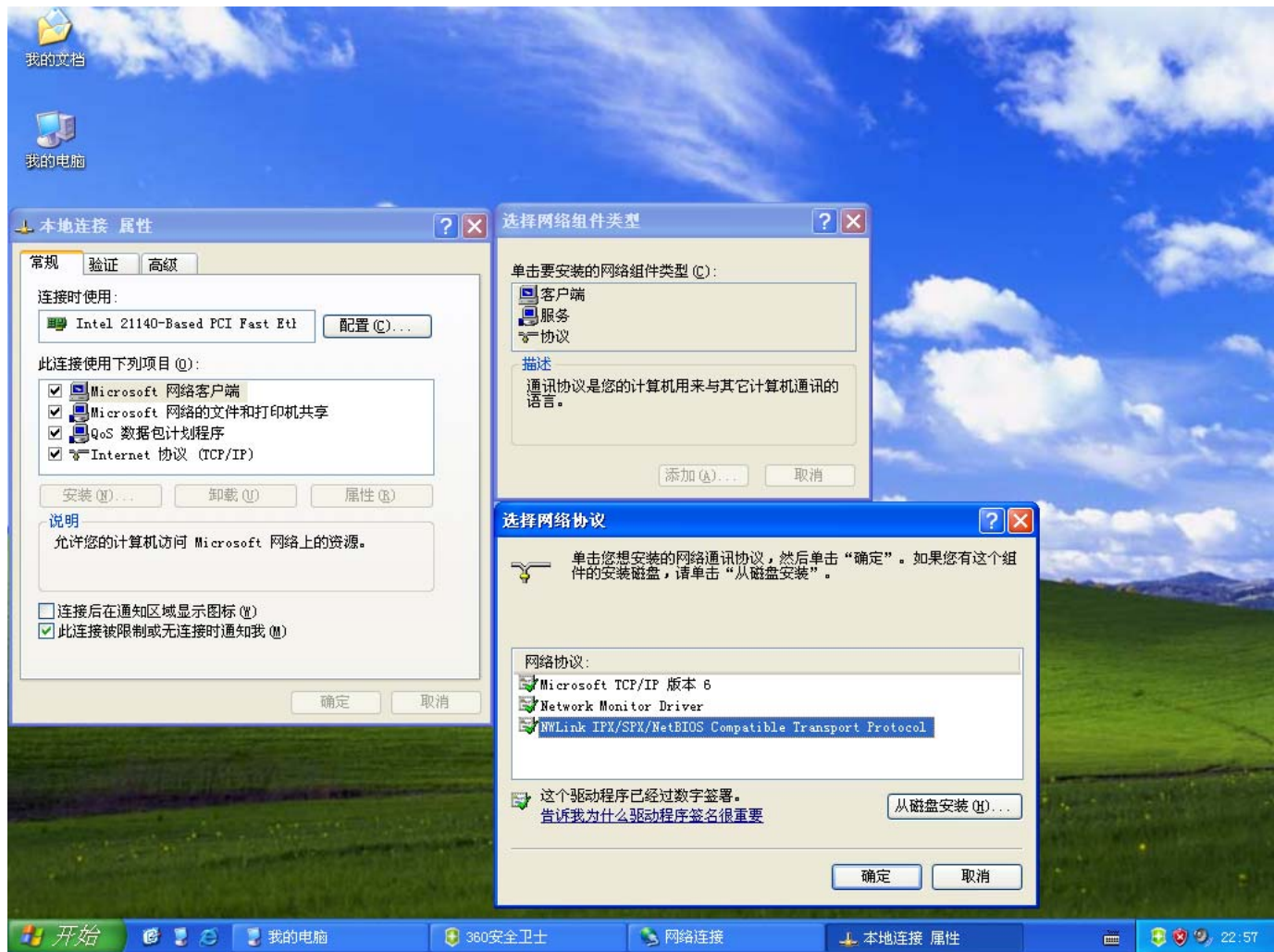
## 9、文件夹选项配置



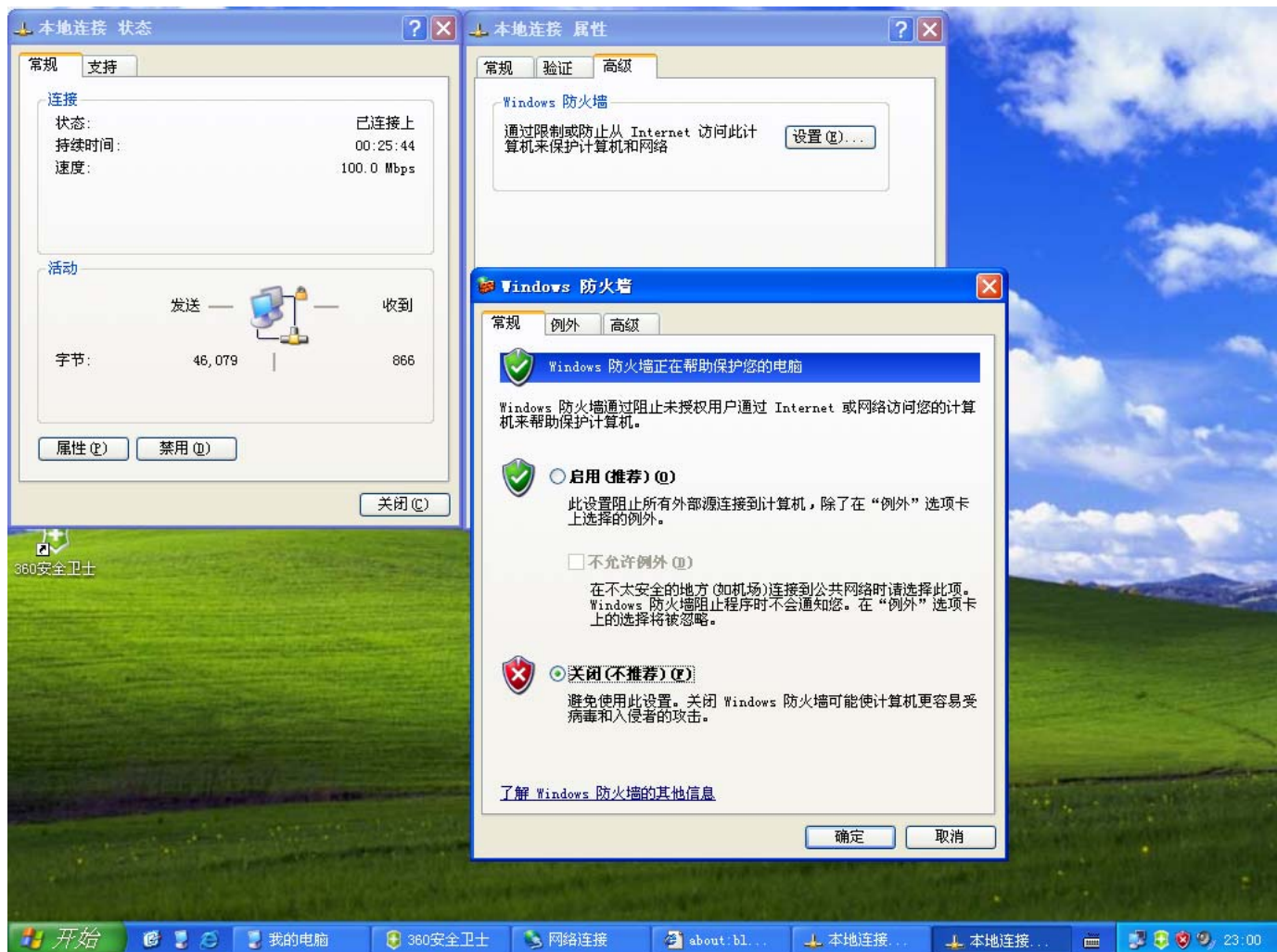
打开网络属性面板，选择“安装”->选择“协议”->选择安装 IPX/SPX/NetBIOS 协议，确定后即可。

玩游戏的朋友应该知道，著名的星际争霸联机，必须要有 IPX 协议支持的哦。





## 关闭系统自带的防火墙功能



XP 系统自带的防火墙功能一直以来褒贬不一，有人任何增强安全性，很好很好！

但防火墙的存在却让许多网络功能不知不觉的被关闭，比如局域网内的互访，PING，远程桌面等等，如果你认为这东西对你有用，那就留着吧，呵呵！

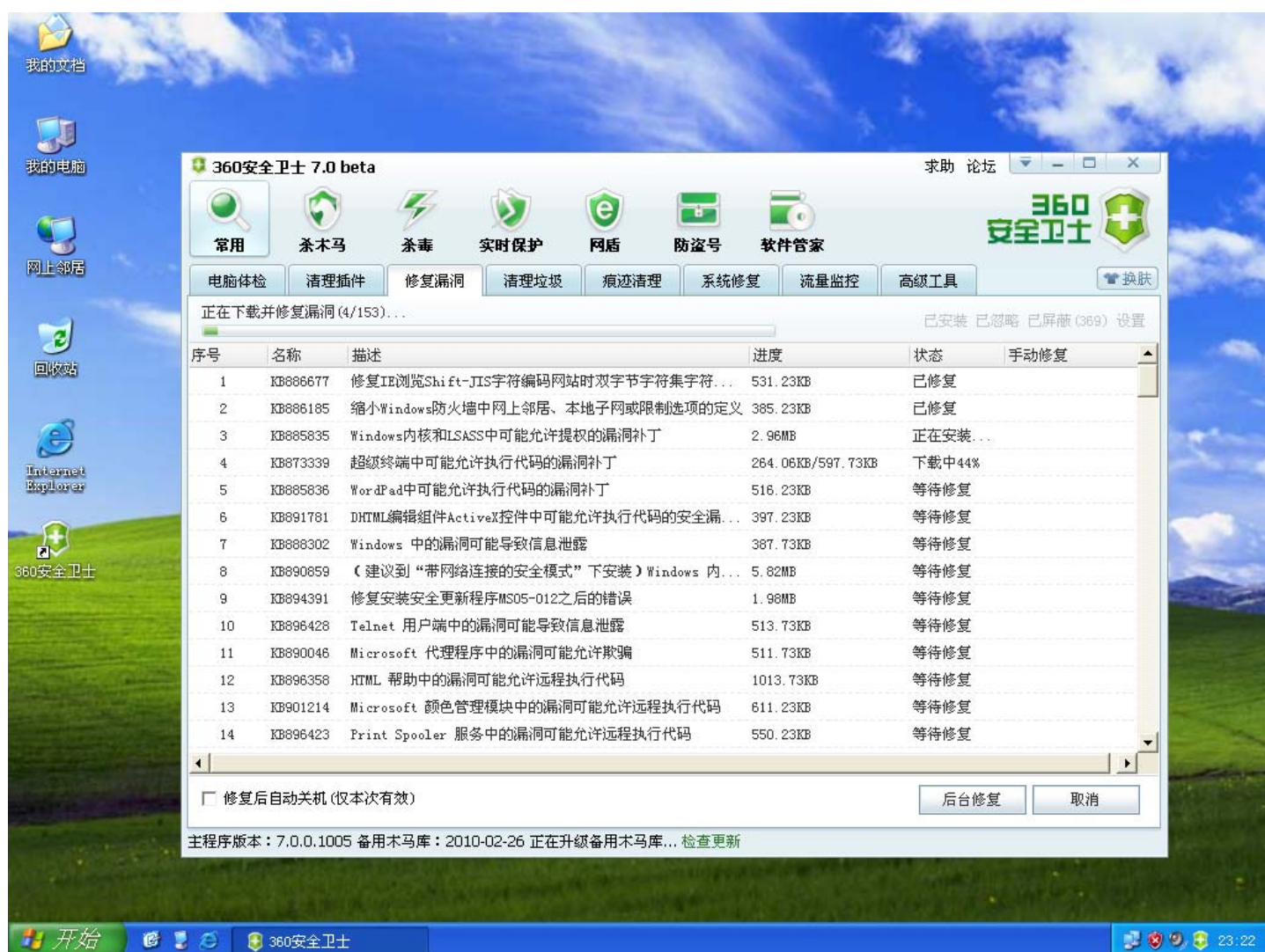
## 11、升级系统，打上补丁！

按照自己平时的升级习惯进行，比如 360 漏洞修补，金山漏洞修补，Microsoft 官方升级

使用 Microsoft Update 升级的过程中如果不能通过官方的正版验证，请使用其他的方法进行，推荐 360 漏洞修补，或者去官方下载最新发布的补丁集，同样能够完成系统升级和修补。

### ★为什么一定要修补漏洞？

答：官方发布的系统升级补丁可以有效的阻止病毒所利用的漏洞，提高系统安全性，针对系统组件说发布的补丁，可以修正 BUG，更新功能，比如 Internet Explorer 的补丁。



我一般采用 360 安全卫士来升级各种补丁，因为系统蓝本是 MSDN 纯净版本，153 个漏洞，打的我晕头转向的，还好不是我自己手动操作，360 代劳了，安逸！

**提示：**最好是能将下载下来的补丁文件保存起来，以后你会有用的。

## 12、设置系统服务：关闭多余的服务，让系统全速运行！

Windows 的服务是个看似神秘实际上却很容易懂的东西，简单的举个例子：



如果你需要使用打印机，要安装打印机就必须要有其中一项服务来支持：Print Spooler，如果这项服务被关闭或禁止掉了，那么你将无法使用打印机，当服务处于禁止状态，你安装打印机时，系统会提示：**RPC 服务不可用**

服务一般会有 3 种启动状态，分别是：自动、手动、禁止

处于自动状态的服务：会随系统启动，这一类型的服务包括：核心服务、网络连接服务、主题服务、声音服务、硬件服务、驱动程序服务等。

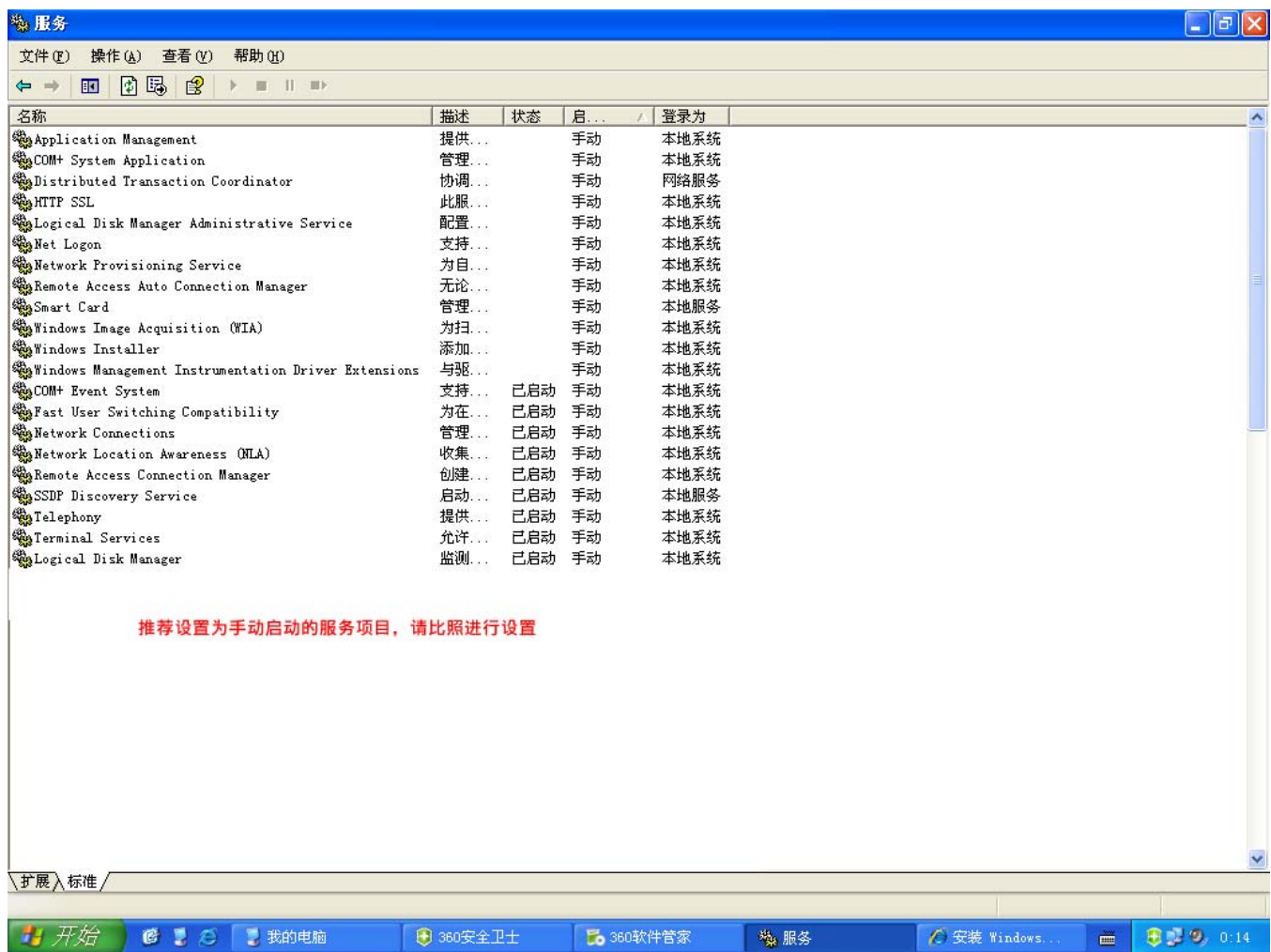
处于手动状态的服务：不随系统启动，但需要用到该功能时，这会由一个特殊的服务来启动它，这一类型的服务包括：软件安装服务、系统扩展功能服务、智能卡服务、图像设备服务等。

处于禁止状态的服务：被关闭，这些服务是普通用户不常用到的，或者是有安全隐患的，或是影响系统执行效率的，比如 Indexing Services 索引服务，拖慢系统运行速度那可不是一点点啦，Remote Registry 远程注册表服务，安全隐患，经常被黑客利用！

关于服务的具体用途我不再一一列举，根据下图进行配置。







### 13、系统精简

为保证系统封装的质量和成功率，并不推荐大家对系统过分精简，毕竟每精简掉一份文件，系统的功能就减少一分，比如精简掉帮助文件，系统就失去了帮助的功能，但每个人使用电脑的熟悉程度不同，有人需要有人不需要，所以：见仁见智，根据实际需求进行操作！

以下操作推荐使用雨林木风 DIY 工具进行，

下载地址: <http://www.xiazaiba.com/html/185.html>



该工具列举了系统内非核心功能，可以根据需要进行精简，尽量确定你精简掉的功能是你熟悉的，不会对系统造成功能性影响的，否则，请不要勾选。

## 14、优化系统

同样使用雨林木风的工具进行优化，与精简系统一样，你至少要明白你所选择的优化项目，会不会对系统造成影响，否则，请不要勾选！

关于系统优化的话题，相信各位都有自己喜欢的优化工具：

优化大师、超级兔子、360 安全卫士、鲁大师、Windows 系统设置工具等等，这里不再对这些工具进行一列举，根据自己的喜欢进行优化！

**同样提醒一句：不要对系统进行过分优化，否则可能会导致封装失败，切记。**



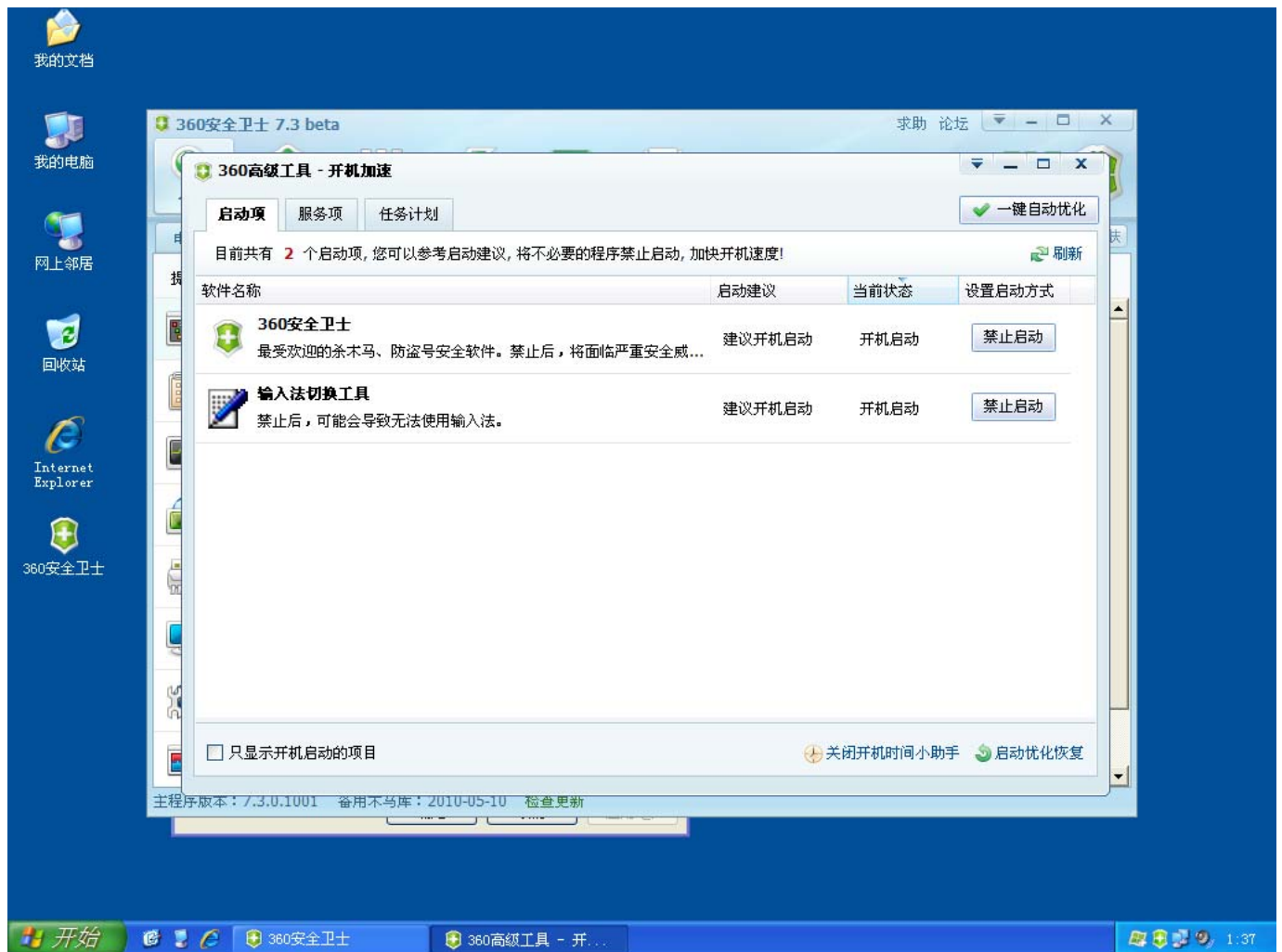
## 15、启动项目

Windows 在启动的过程中，除了启动必要的系统服务，还会加载大量的外部程序，以支撑系统的常规运行！病毒、木马程序一旦侵入系统后，也是以这种方式来进行加载的，所以，时刻警惕自己系统的启动项目是一个好习惯，如果没有工具，我们将在注册表里面控制启动内容，但我采用的是 360 安全卫士！

保留必要的启动项，让你的系统启动时间低于 40 秒！（当然，我的破电脑能低于 50 秒就已经很好了，各位的高配置至少应该控制在 30 秒以内，若高于 40 秒，那就有问题了，哈！）

我一般只保留一个启动项：ctfmon.exe，即输入法切换工具！





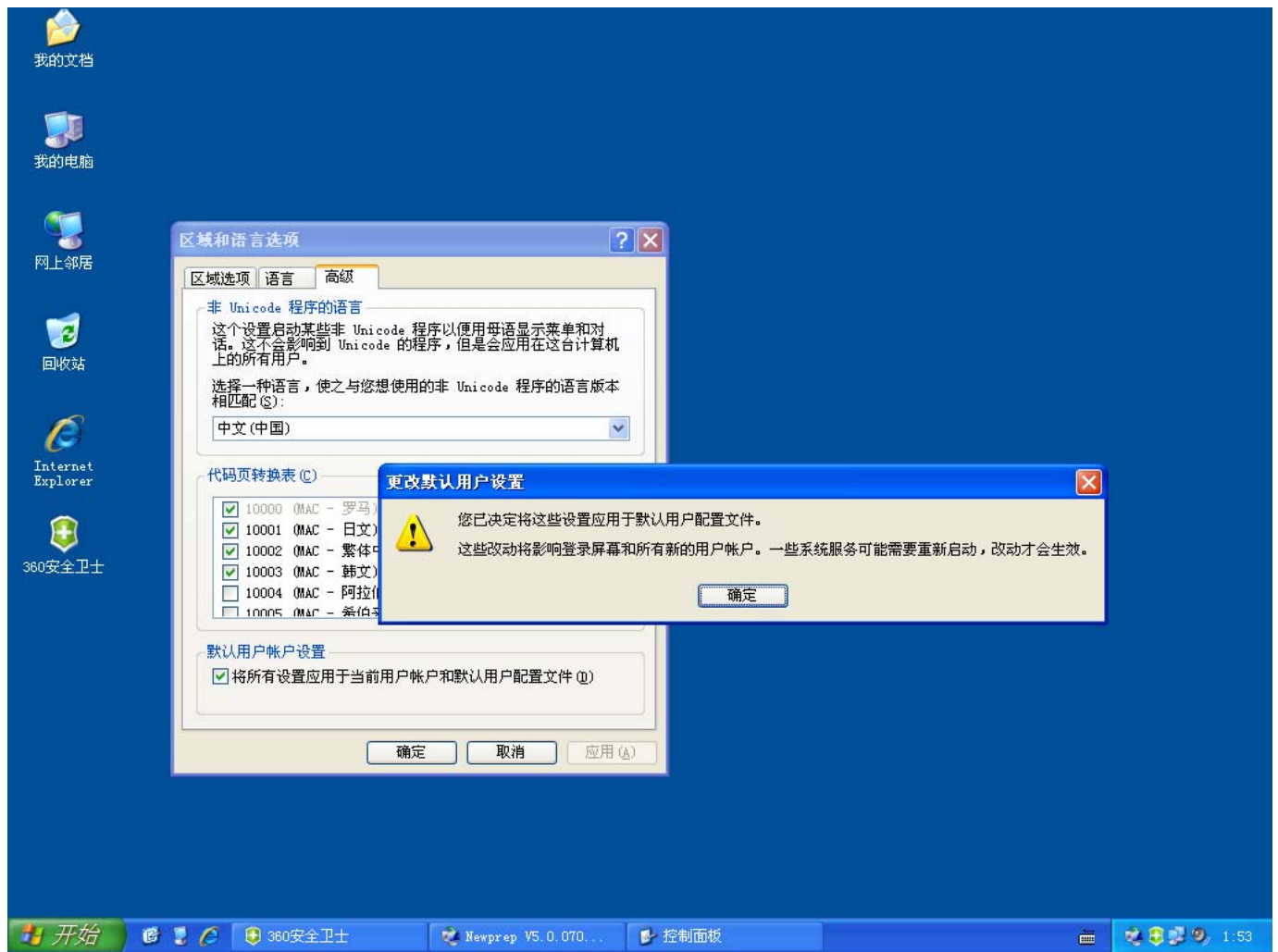
## 第 4 章、封装前准备

### 1、封装前再准备：默认用户配置文件设定

打开控制面板，打开区域和语言选项，选择“高级”选项卡，勾选“将所有设置应用于当前用户帐户和默认用户配置文件”。

这一步骤很重要——当别人用你做的 GHOST 系统，部署完成后，一般会新建一个用户，当前系统已经设置好了桌面、主题、背景、输入法、视觉性能等等，就都会应用到新帐号配置文件里面去！

否则：新帐号的桌面将只有一个图标：“回收站”！



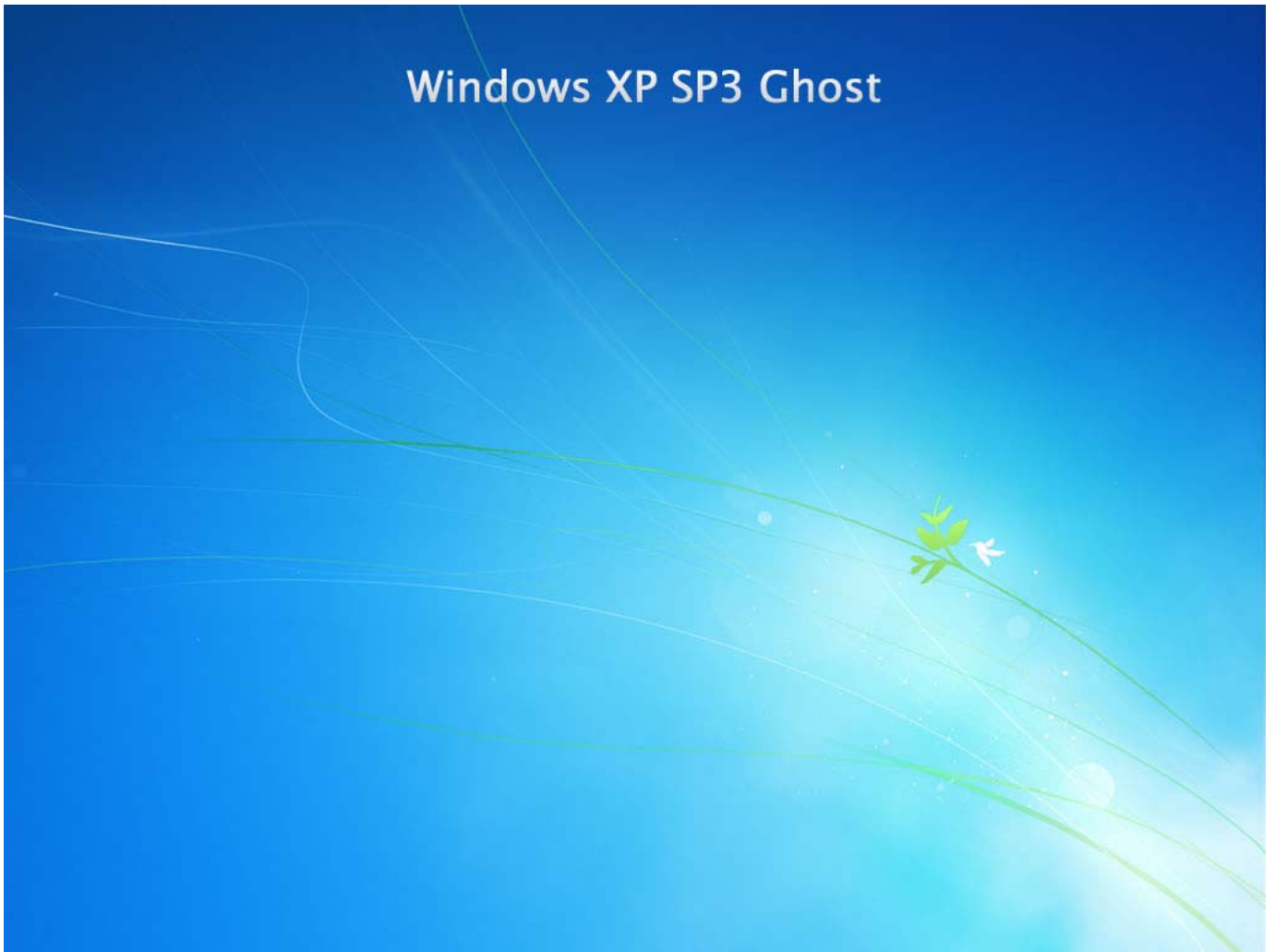
## 2、封装前再准备：封装背景图片

为了让你的镜像系统更具个性化，你需要准备一张图片，格式为 JPG 或者是 BMP，名称为 setup.jpg 或 setup.bmp，尺寸为 800\*600，或 1024\*768，将该文件存放到 C:\Windows\System32 下。不明白干什么用的吗？呵呵，等会你就知道了。

我随便做了一张，大家喜欢的话尽管拿去。



# Windows XP SP3 Ghost



### 3、封装前再准备：驱动程序

驱动程序在镜像系统里起到了一个至关重要的作用，那就是，当系统部署完成后，你将不再需要进行硬件驱动程序的安装。

我个人喜欢用自由天空综合驱动包，基本上能号称万能驱动，到目前为止，我只发现少量的硬件和 2010 年 3 月后上市的新硬件（主要是显卡）不能驱动，算是很强悍了。

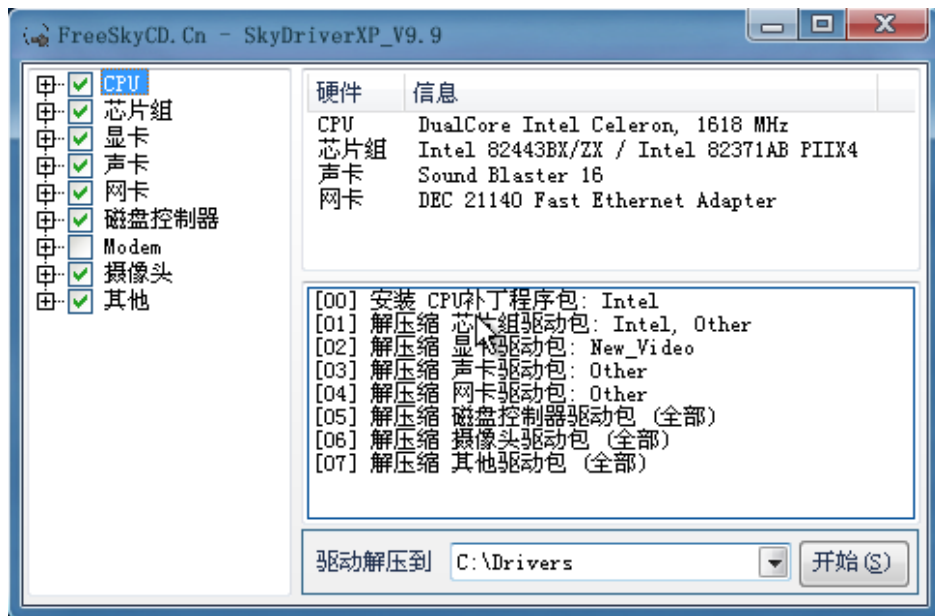
驱动包下载地址：

<http://www.rayfile.com/zh-cn/files/f2d1a142-2ab3-11df-91a6-0015c55db73d/>

<http://www.vdisk.cn/down/index/4187026A7342>

文件大小：191MB

这两个都是网盘，同样的，我只对链接进行了验证，未对已经下载的文件进行验证，如果你不放心下载的文件内容，可以联系我 QQ: 532480059,我传给你!



下载驱动程序包后，将它拷贝到 C 盘的根目录。

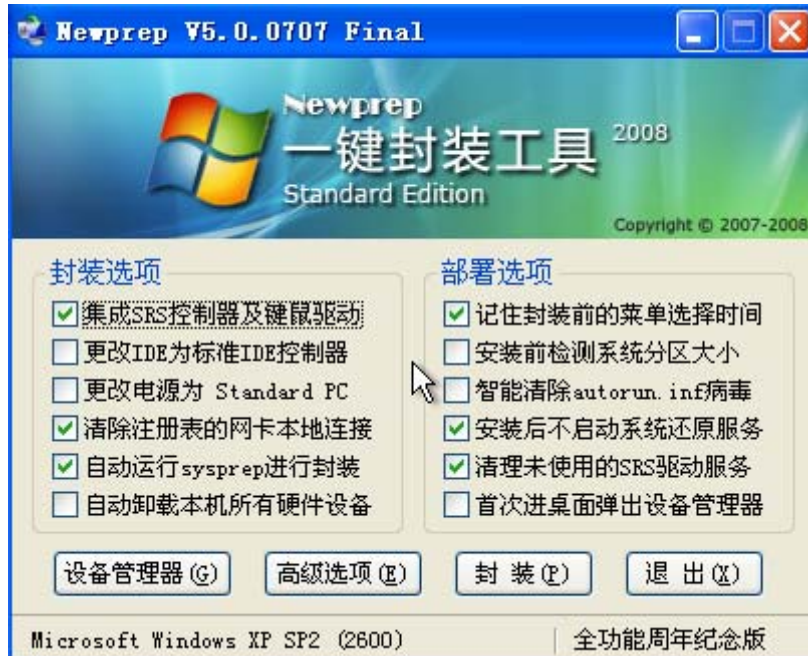
#### 4、封装前再准备：封装工具

现在网上流行很多优秀的封装工具，比如雨林木风的、深度的、龙帝国的、还有 JM 的等等，眼花缭乱中，我向大家推荐一款我常用的：**小兵封装工具 Newprep V5.0 版本**，

下载地址：<http://www.pptuba.com/xitong/art12-18726.html>

链接我已经检查过，无毒！

还是那句话，如果你不放心下载链接的文件内容，联系我，联系方式上面有！



我有必要解释一下的是：并不是我认为这款工具比其他的好，只是更适合我！大家可以自由的选择各种工具进行操作，并不会影响操作结果！

## 第 5 章、系统封装

好不容易啊，终于来到本教程最核心的部分了，系统封装，封装前的系统准备，工具准备足够让人头晕脑胀了，呵呵，别着急，马上开始咯！

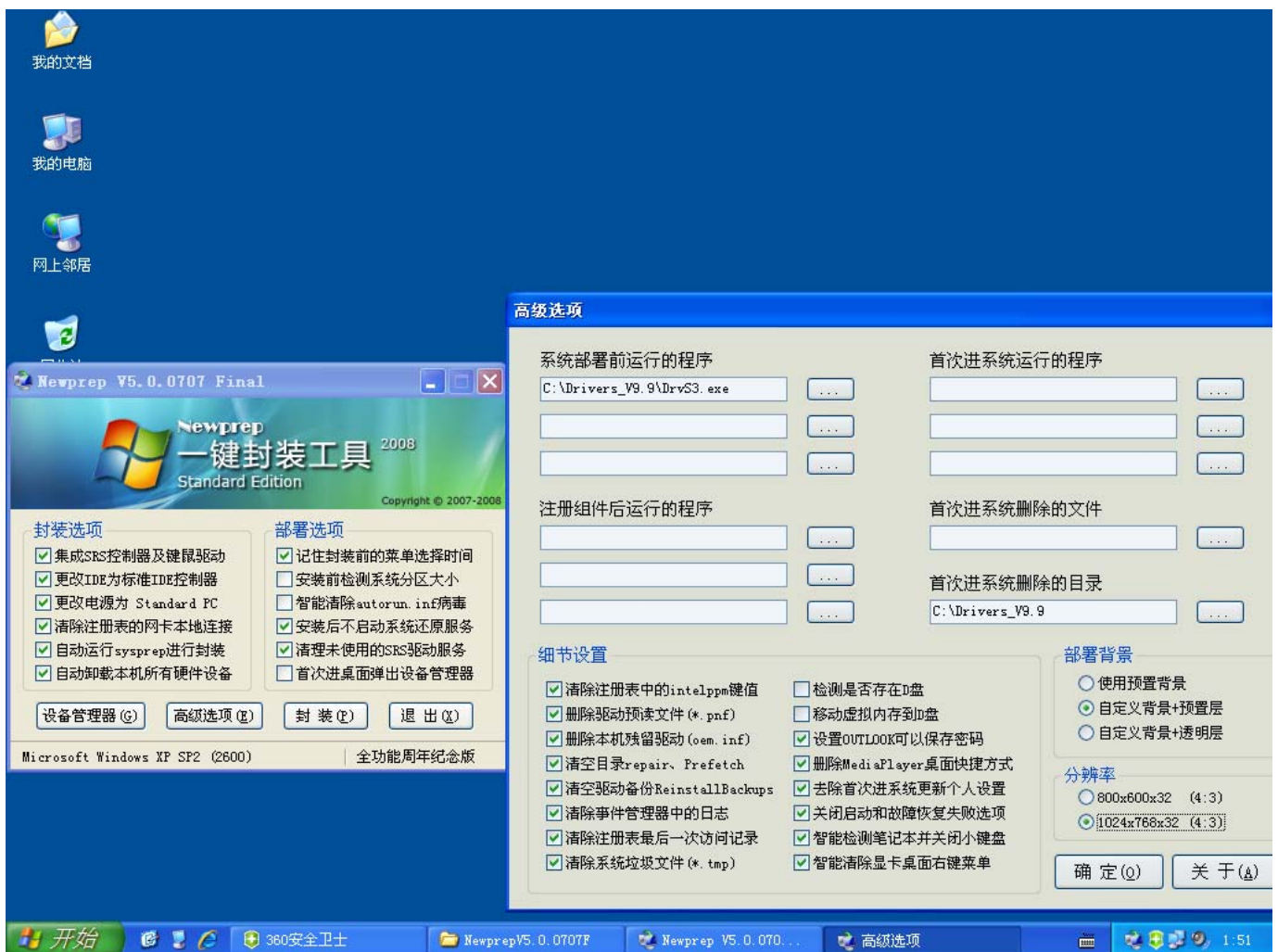
### 1、封装部署设置

运行 Newprep V5.0 一键封装工具，勾选如下图左边部分所看到的选择项

然后点“高级选项”，看到如下图右边部分的窗口。

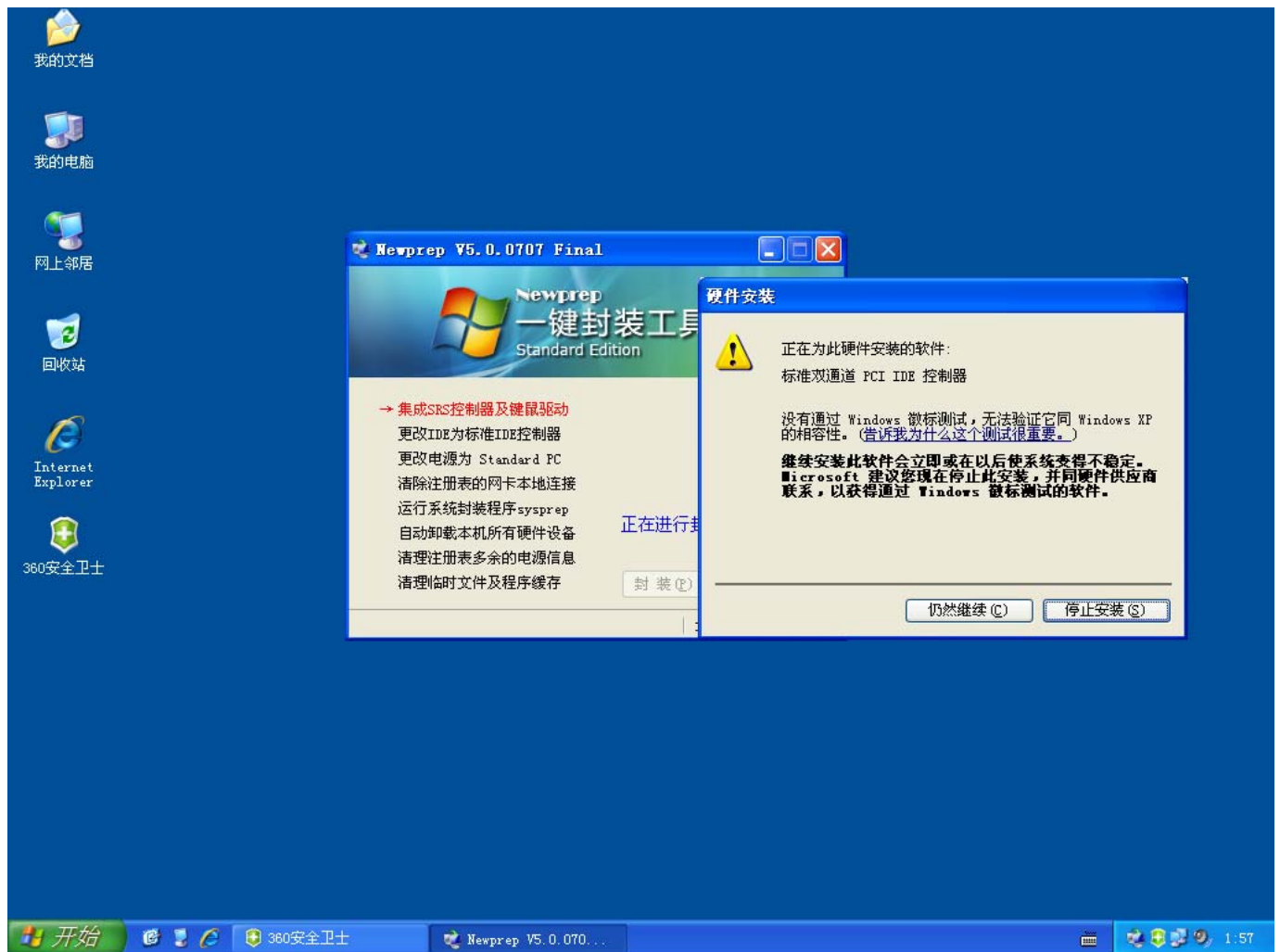
在部署前运行的程序，选择执行驱动程序安装工具，我存放的路径是 C:\Drivers\_V9.9\DrvS3.exe 在首次进系统删除的目录，输入驱动程序包的路径，减少空间占用。

**注意：**注册组件后运行的程序，如果你需要往镜像包里集成软件，需要将它做成自动解压缩的形式，放在这个位置执行。



参照上图的的封装选项进行设置，完成后确定，然后点“封装”！

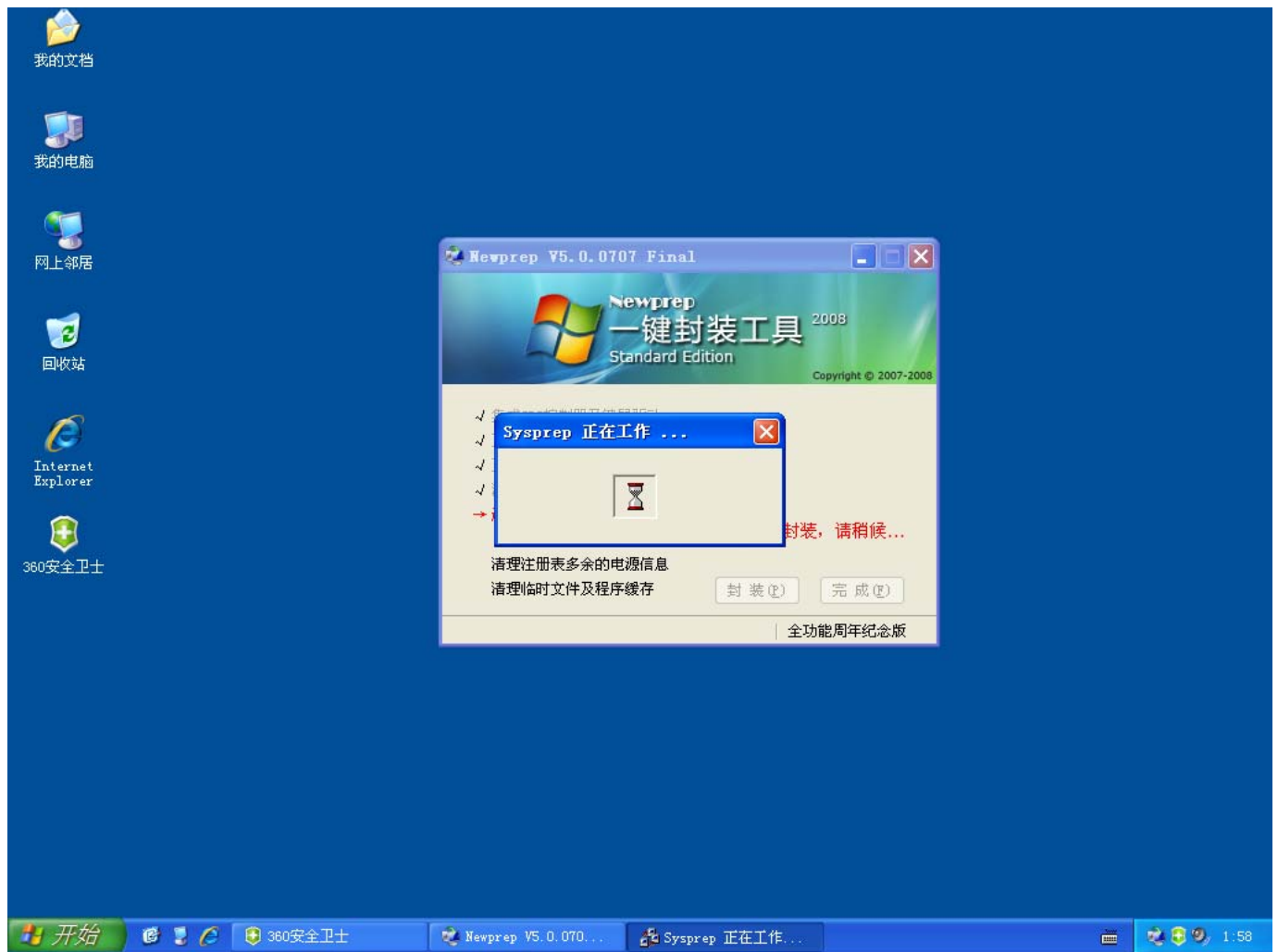
## 2、开始封装



软件开始运行，系统正在进行封装！

**注意：**当封装过程进行到第2项：更改IDE为标准的IDE控制器时，弹出对话框说它与当前系统不匹配，未经过Windows徽标认证，这一步要选择“仍然继续”！根据封装主机的主板型号不同，这个过程会出现2次或3次。

## 3、封装过程及结果



封装过程进行到这一步时，你基本上就可以判断这次的封装是否成功了！

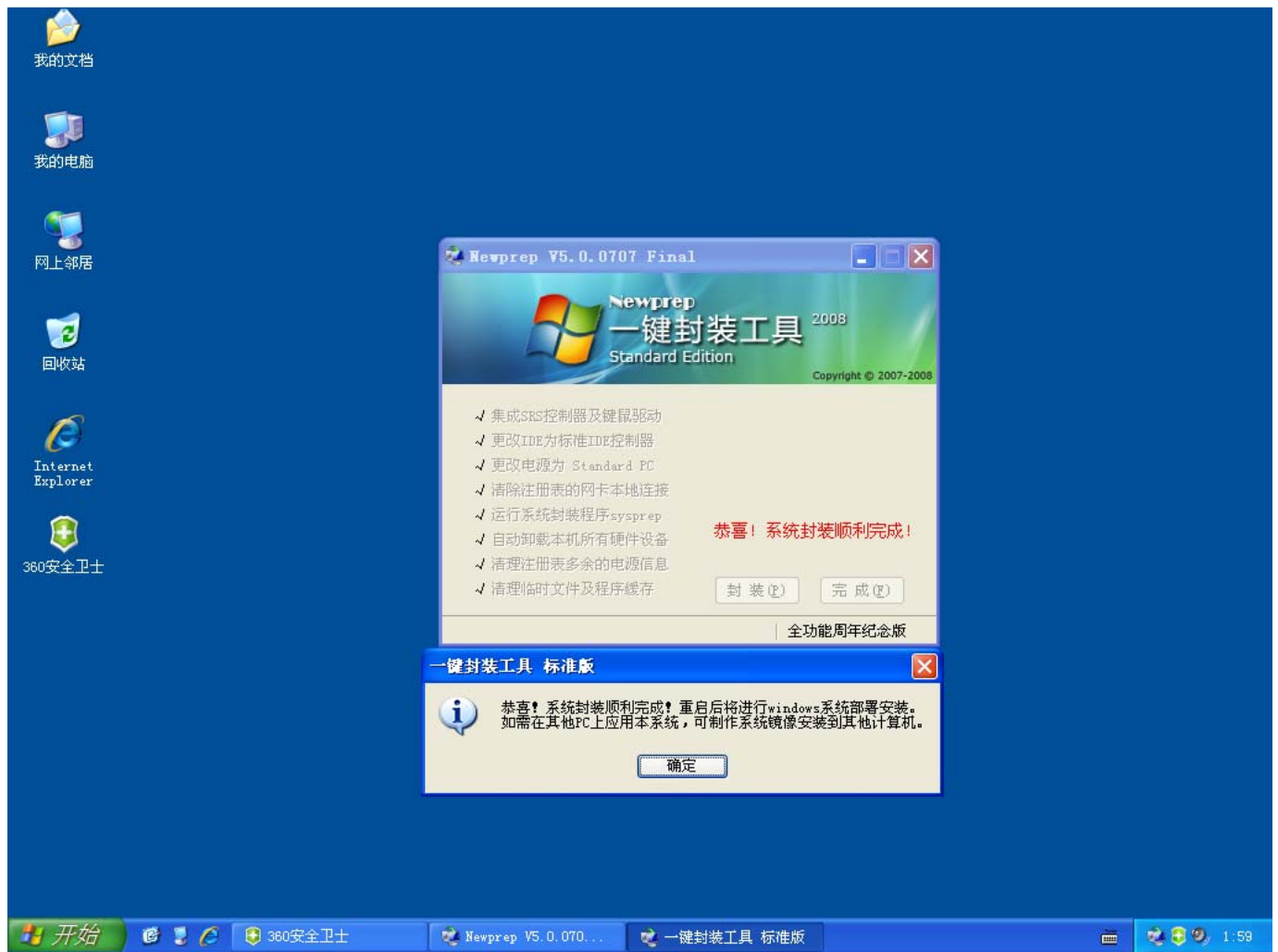
注意看上图，当中间的那个沙漏动画持续 5 秒左右，恭喜你，封装成功了！

如果中间的沙漏动画持续不到 2 秒，或者是一闪而过，非常遗憾，可能你在精简和优化系统的过程中出现了错误，此次封装将会失败。

但是无论封装是否成功，都会出现如下图的画面！

完成封装后不要立刻重启，还需要进行一系列的检查和系统打包备份的设置，请转入下一步，继续进行操作。



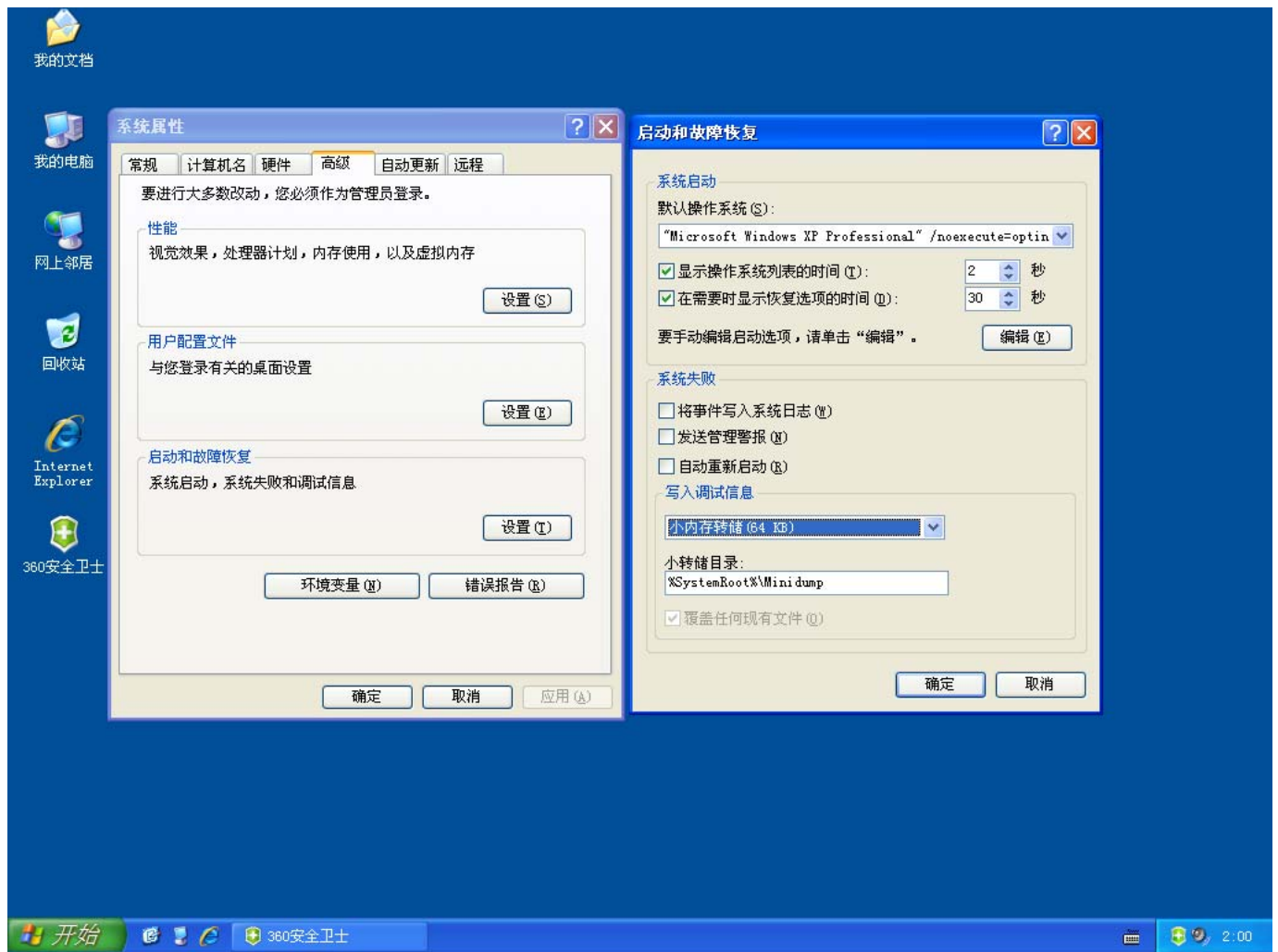


## 第 6 章:镜像打包

封装完成后，接下来还不能急着打包系统，继续跟着步骤来进行一些设置。

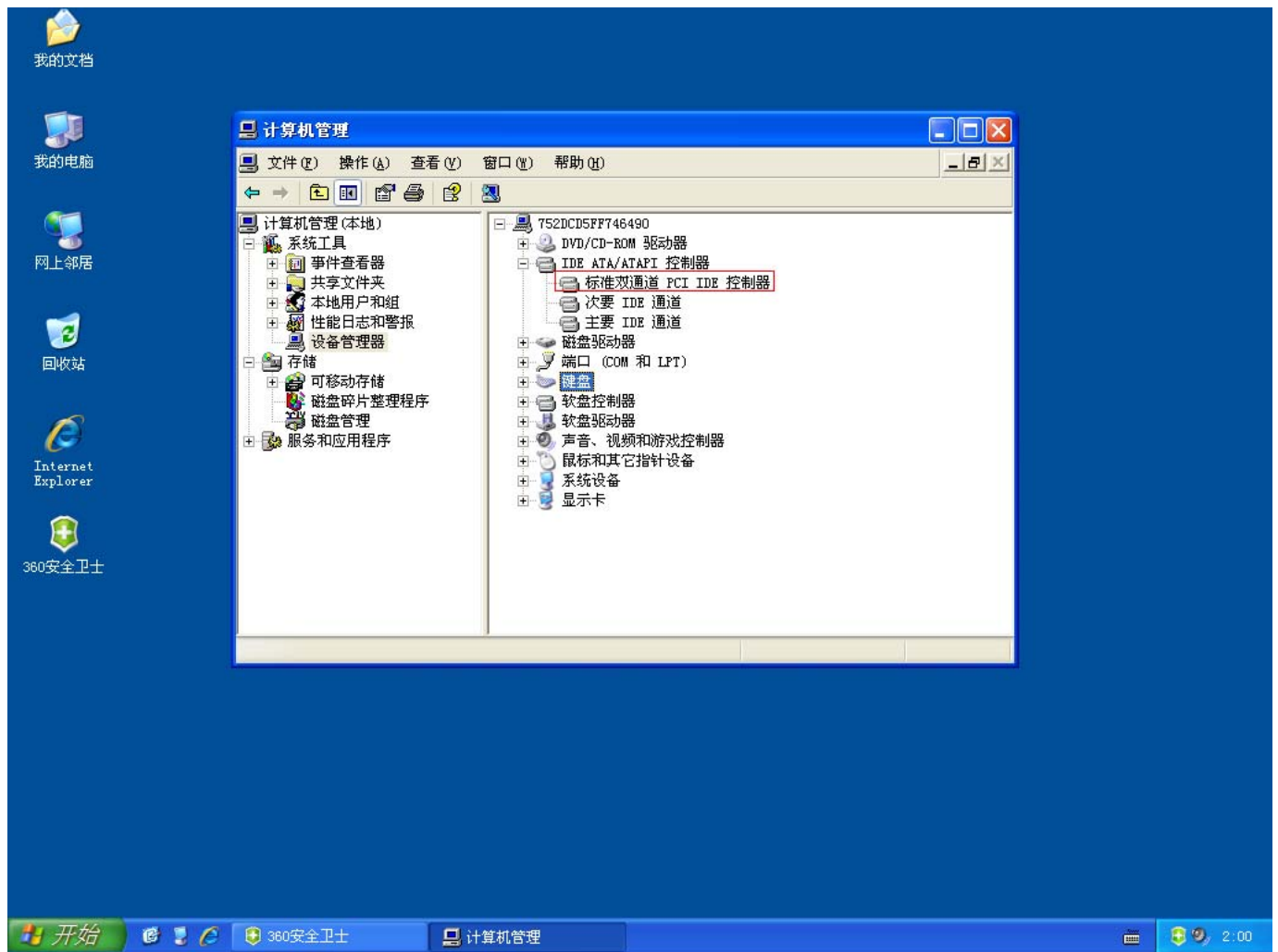
### 1、操作系统列表的时间修改:

当封装完成后，这里的时间将会被改为 0，也就是说，下一次的启动将不会出现操作系统列表，那如何进行备份呢？所以这里需要将列表时间重新设置，5 秒为最佳，2 秒需要眼疾手快，不然你前面的工作就白费了，千万记得哦。



## 2、硬件检查:

检查硬件管理器里面的 IDE 控制器，是否为：标准双通道 PCI IDE 控制器，这个步骤千万不能忽略，因为某些主板的原因，系统封装工具可能在自动修改 IDE 控制器类型时失败。当这里修改失败时，封装的系统会在部署时蓝屏，蓝屏代码一般为 0x000007E。



### 3、修改自动应答文件

很快就要成功啦，再坚持坚持！

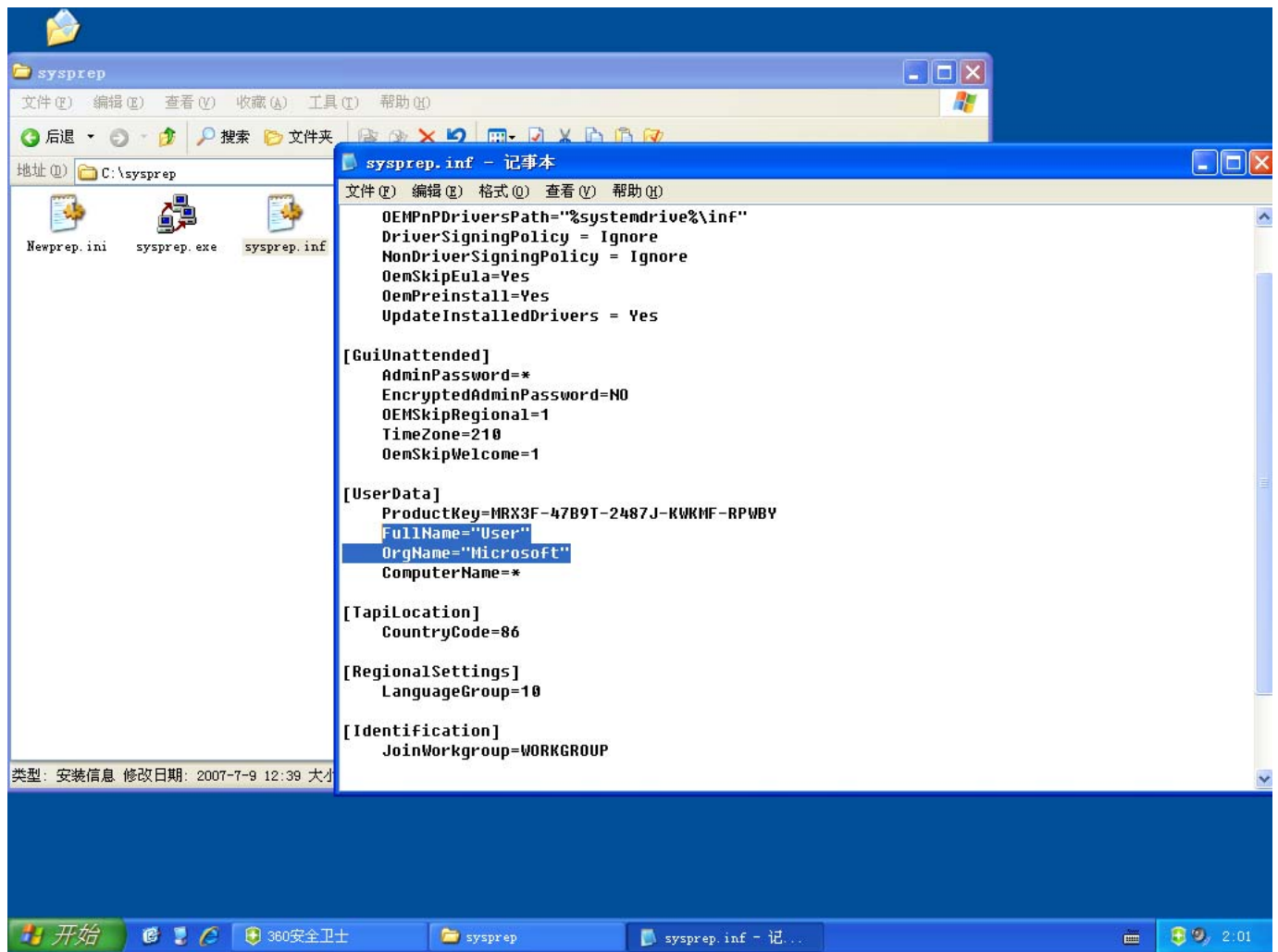
这一步是要对自动应答文件进行必要的修改，当然，如果你不修改的话，不会影响到封装和部署结果。

打开 C 盘，找到 sysprep 文件夹，打开 sysprep.inf 文件，打开进行编辑：

将 FullName="XXXXX" 这项修改为你想要的名称，这是表示计算机注册的姓名

将 OrgName="XXXXX" 这项修改为你想要的名称，这表示计算机注册的组织（公司）





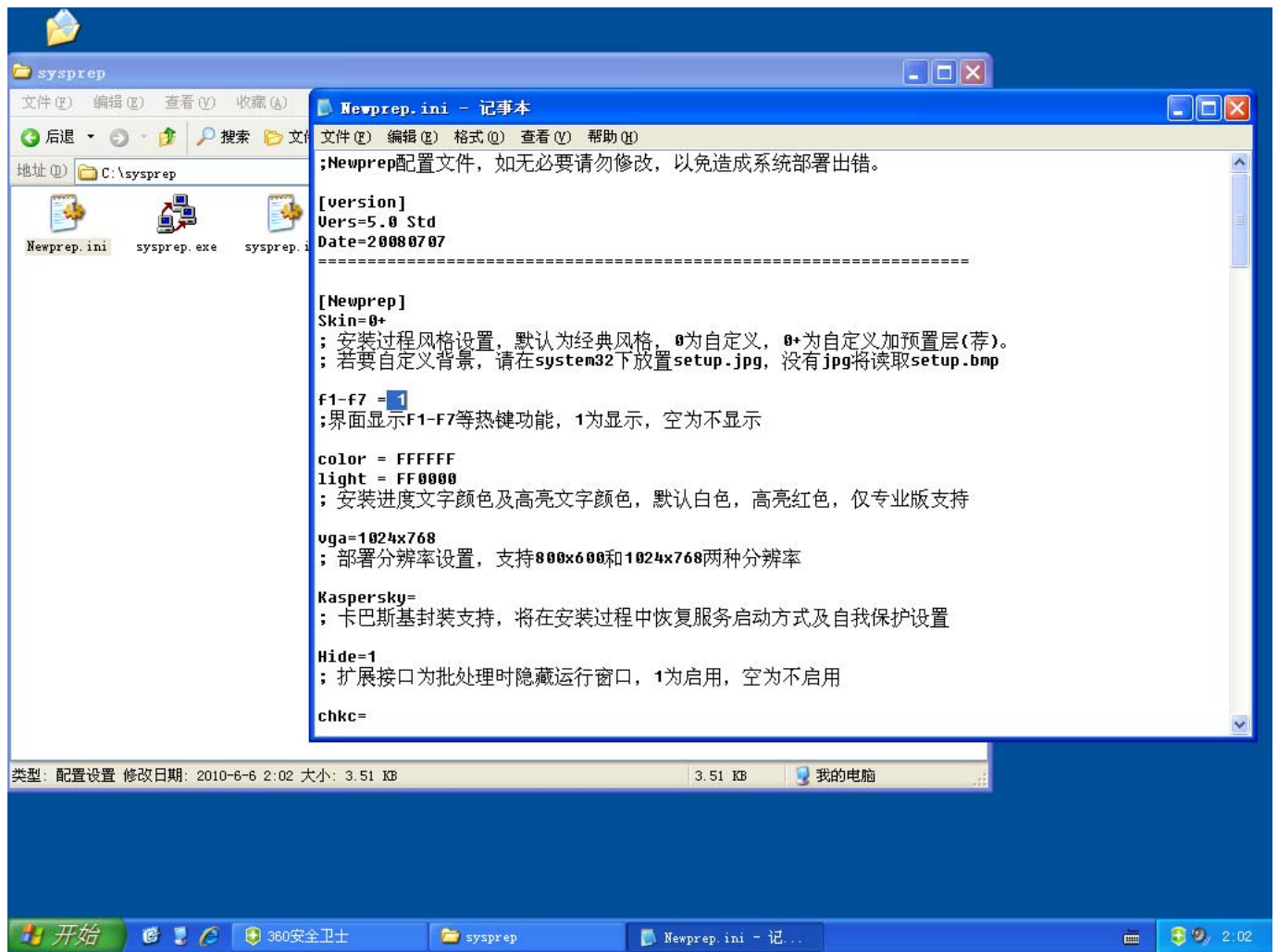
#### 4、修改封装配置文件

成功就在眼前，最后一步：修改封装配置文件

为了让你的系统更加个性化，来简单修改下封装配置文件，这个配置文件的每一个项目都有说明，根据说明来进行设置和操作，比如下图所示：

修改在系统部署过程中是否显示 F1-F7 的功能键，为 1 是显示，为空则不显示。

其他项目可根据自己喜好随意设定。



到此为止，你所要做的封装操作已全部完成！接下来，重新启动计算机，来对你的成果进行打包备份吧。别高兴的太早，打包的过程至关重要！在你打包的过程中，切勿关闭计算机电源。

**备份系统盘的操作请参考第 2 章第 3 小节，不再重复说明。**

## 第 7 章：验证成果

将打包好的镜像文件命名为 System.GHO，任意部署到其他电脑上，检验成果咯！

# Windows XP SP3 Ghost

正在扫描硬件, 请稍候...

# Windows XP SP3 Ghost





# Windows XP SP3 Ghost



- ✓ 安装系统部署需要的文件
- ✓ 检测操作系统并更新启动菜单
- ✓ 更新系统默认用户配置文件
- ✓ 更新系统注册表安装信息
- ✓ 运行自定义扩展接口程序
- ✓ 更新SATA存储设备识别信息
- 进行最小化安装及注册组件



可靠



安全



联机



冲浪



办公



音乐



视频



数码

# Windows XP SP3 Ghost

Windows XP 安装程序



请稍候...

F8 跳过安装过程快速重启

04:06

# Windows XP SP3 Ghost



F8 跳过安装过程快速重启

05:40

# Windows XP SP3 Ghost



F8 跳过安装过程快速重启

05:55

## 写在最后：感想

花了将近 8 个小时的时间，做这篇教程！

这篇教程只适合于新手阅读，何谓新手？我的理解是未接触过系统封装的朋友们，教程中介绍的内容也是系统封装最基础最根本的东西！很多朋友看完教程肯定会问：为什么没有集成软件的讲解？为什么没有个性化定制的讲解？为什么没有 Dllcache 文件恢复的过程？太多为什么，我只能说：篇幅有限，精力有限，时间有限！

教程抛砖引玉，为的是引起大家对系统封装的兴趣，而不是中国的填鸭式教育，什么东西都要面面俱到，当有了兴趣，举一反三，在这个基础上去进行更多的定制，做出更加优秀的镜像系统，这才是本教程的最终目的。

说的再多似乎没有意义，拿出手的东西就不在乎别人的评价，欢迎各位拍砖！

**下一篇，将推出制作启动光盘全攻略教程，敬请期待！**

Sotary.Len

QQ:532480059

[Http://bbs.bitscn.com](http://bbs.bitscn.com)

20100606 7:11